

















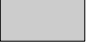

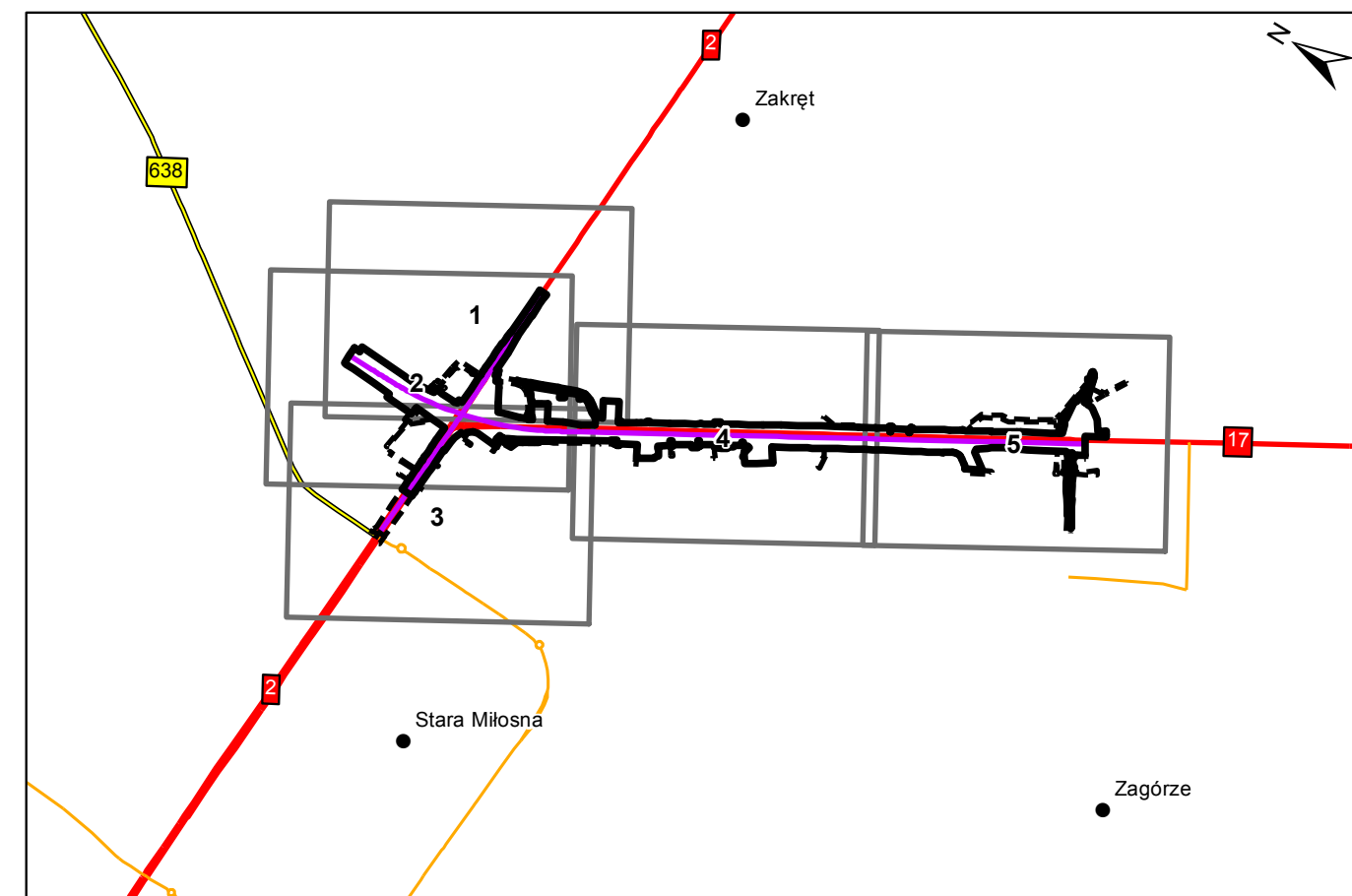



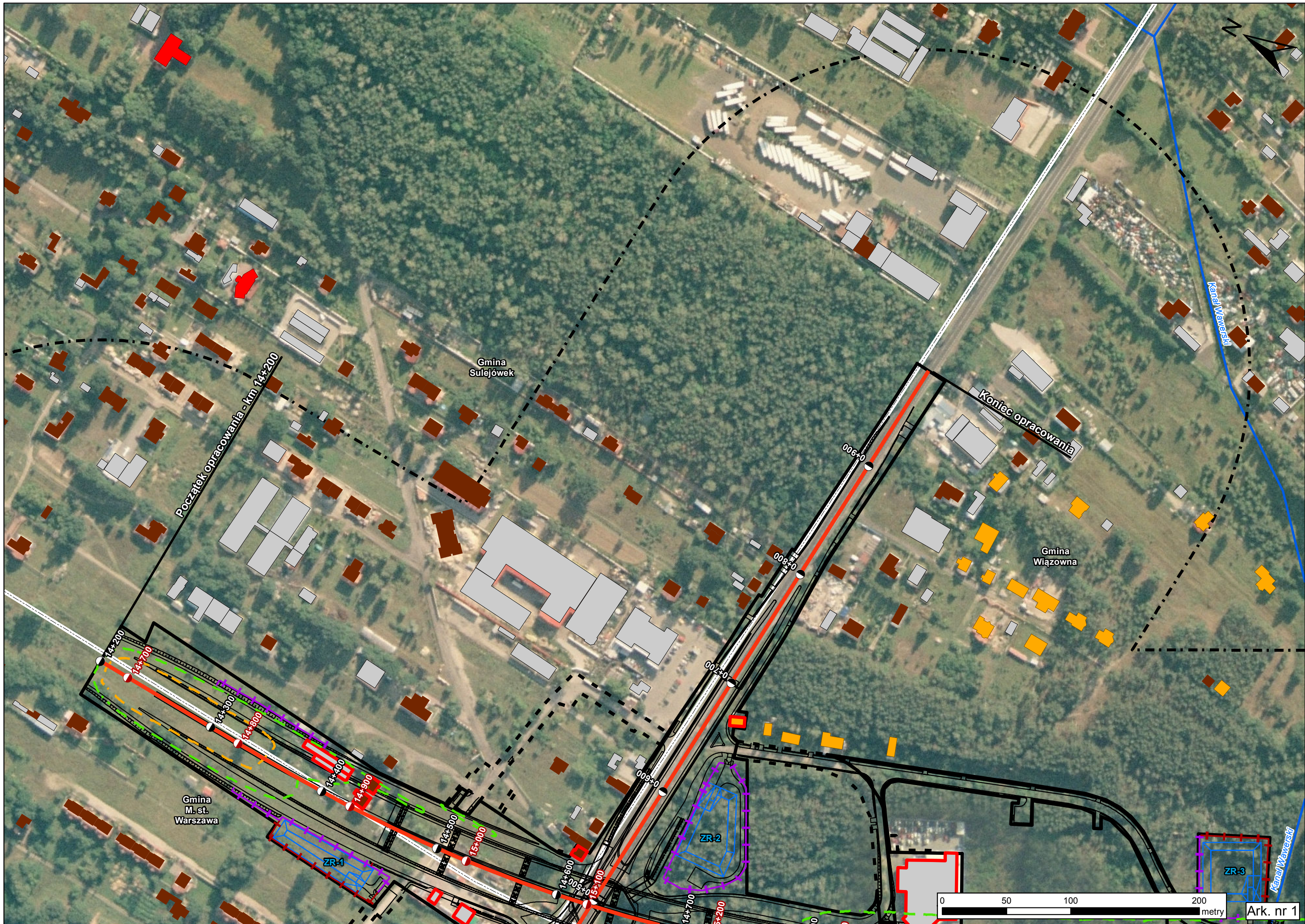
## **Załącznik Nr 5 – Imisja zanieczyszczeń do atmosfery**

## Legenda

-  Oś drogi
  -  Kilometraż wg projektu budowlanego
  -  Kilometraż wg decyzji o środowiskowych uwarunkowaniach
  -  Linie rozgraniczające
  -  Linie czasowego zajęcia
  -  Projektowany układ drogowy
  -  Ogrodzenie drogowe o wysokości 250 cm
  -  Ogrodzenie drogowe z funkcją ochronno-naprowadzającą dla pól
  -  Zbiorniki retencyjne
  -  Bufor 250 m
  -  Granice gmin
  -  Cieki
- Izolinie zanieczyszczeń powietrza**
-  Zasięg stężenia dwutlenku azotu – 15µg – 2020 rok
  -  Zasięg stężenia dwutlenku azotu – 15µg – 2035 rok
  -  Punkty pomiaru stężenia dwutlenku azotu w powietrzu do wykonania w ramach analizy porealizacyjnej
- Zabudowa**
-  Szkoły/przedszkola/domu opieki społecznej
  -  Jednorodzinna
  -  Wielorodzinna
  -  Gospodarcza/przemysłowa
  -  Budynki do wyburzenia



Inwestor:  <b>Generalna Dyrekcja Dróg Krajowych i Autostrad</b> Oddział w Warszawie		Generalna Dyrekcja Dróg Krajowych i Autostrad – Oddział w Warszawie ul. Mińska 25, 03-808 Warszawa	
Jednostka projektowa : 		AECOM Consulting Sp. z o.o. ul. Domaniewska 34 a, 02-672 Warszawa	
Wykonawca części środowiskowej:  <b>NATURPROJEKT</b>		NATURPROJEKT Tomasz Pakuła ul. Dzieci Warszawy 25B/7, 02-495 Warszawa www.naturprojekt.pl, biuro@naturprojekt.pl	
Temat: Raport o oddziaływaniu przedsięwzięcia na środowisko w ramach ponownej oceny oddziaływania na środowisko dla inwestycji pn.:  „Budowa drogi ekspresowej S17 na odcinku węzeł „Zakręt” – węzeł „Lubelska” (bez węzła) od km 14+200 do km 16+728”			
Treść rysunku: <b>Imisja zanieczyszczeń do atmosfery</b>			
Data:	Branża:	Skala:	Załącznik:
04.2015 r.	Środowisko	1 : 2 500	5



Początek opracowania - km 14+200

Koniec opracowania

Gmina Sulejówek

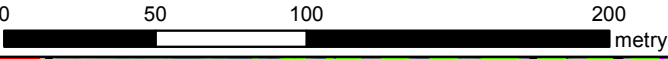
Gmina Wiązowna

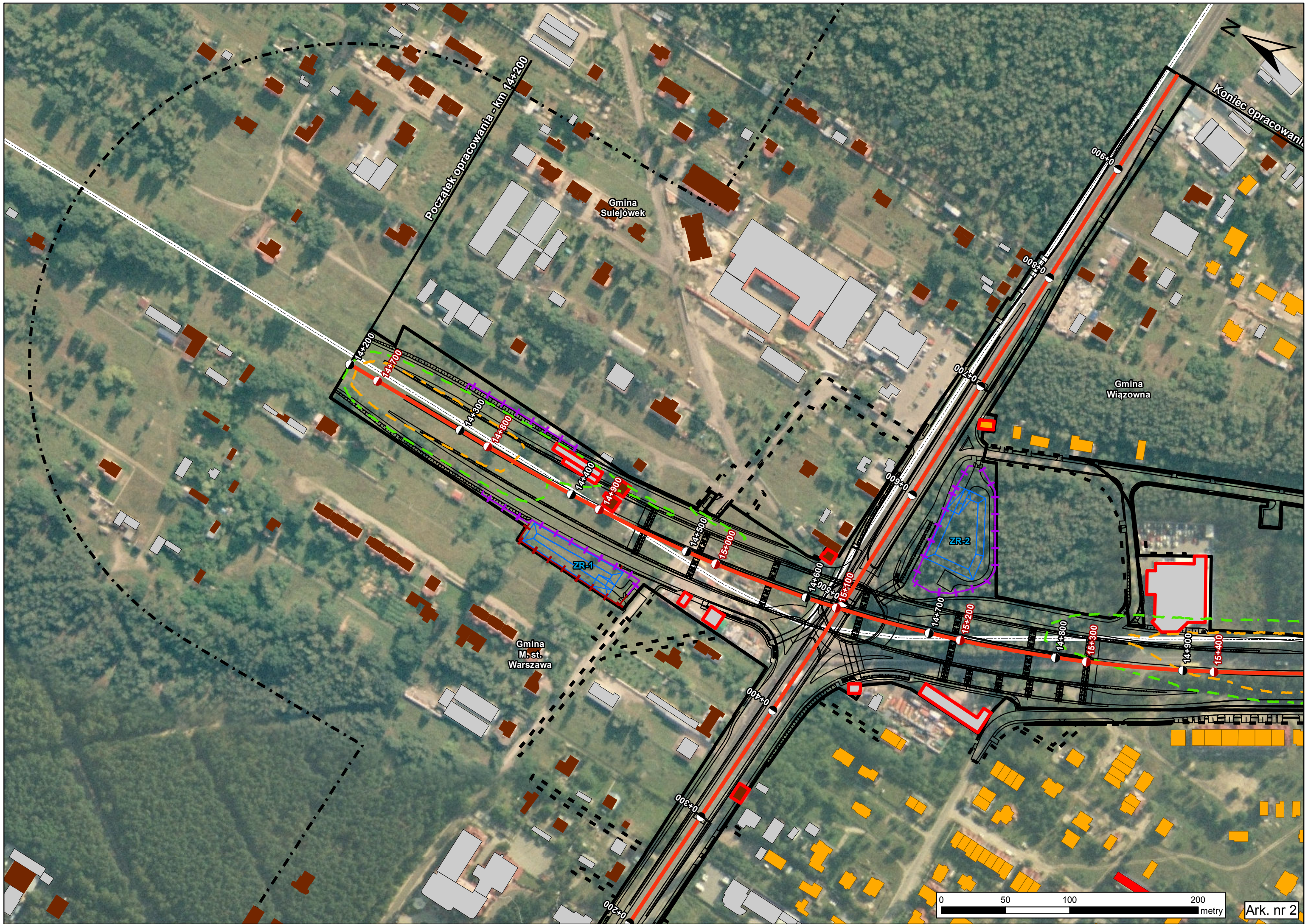
Gmina M. st. Warszawa

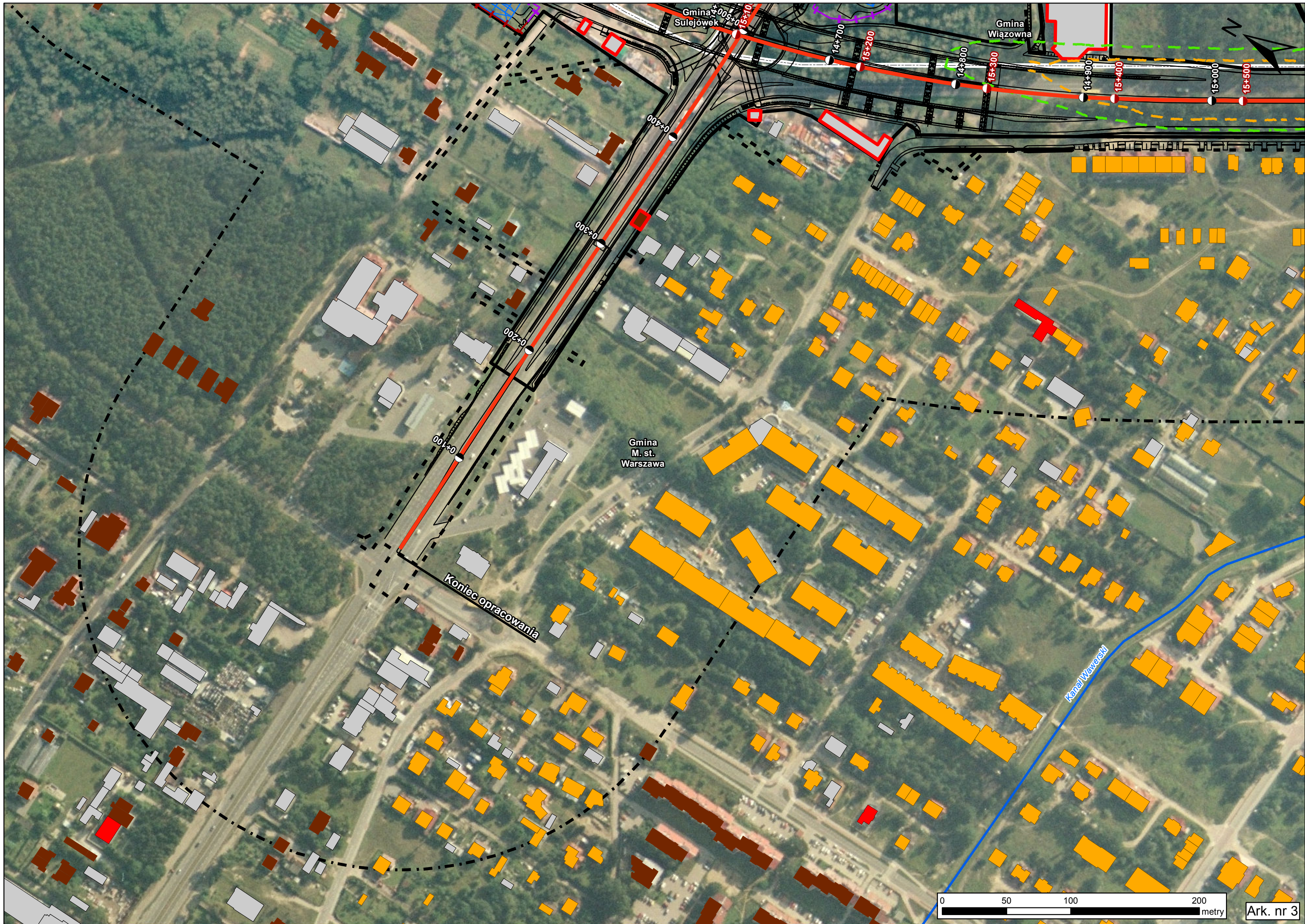
ZR-1

ZR-2

ZR-3







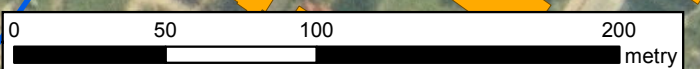
Gmina Sulejówek

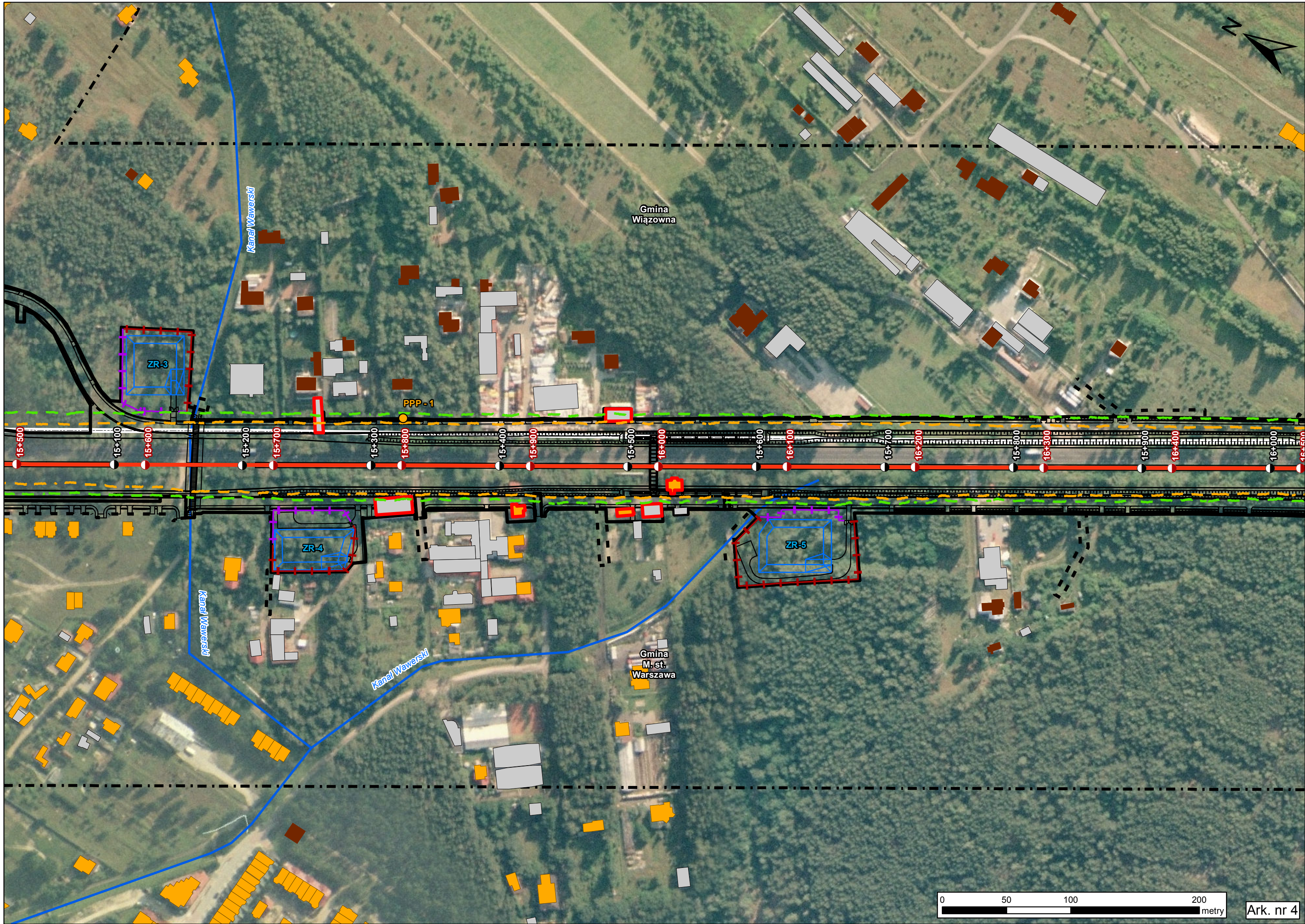
Gmina Wiązowna

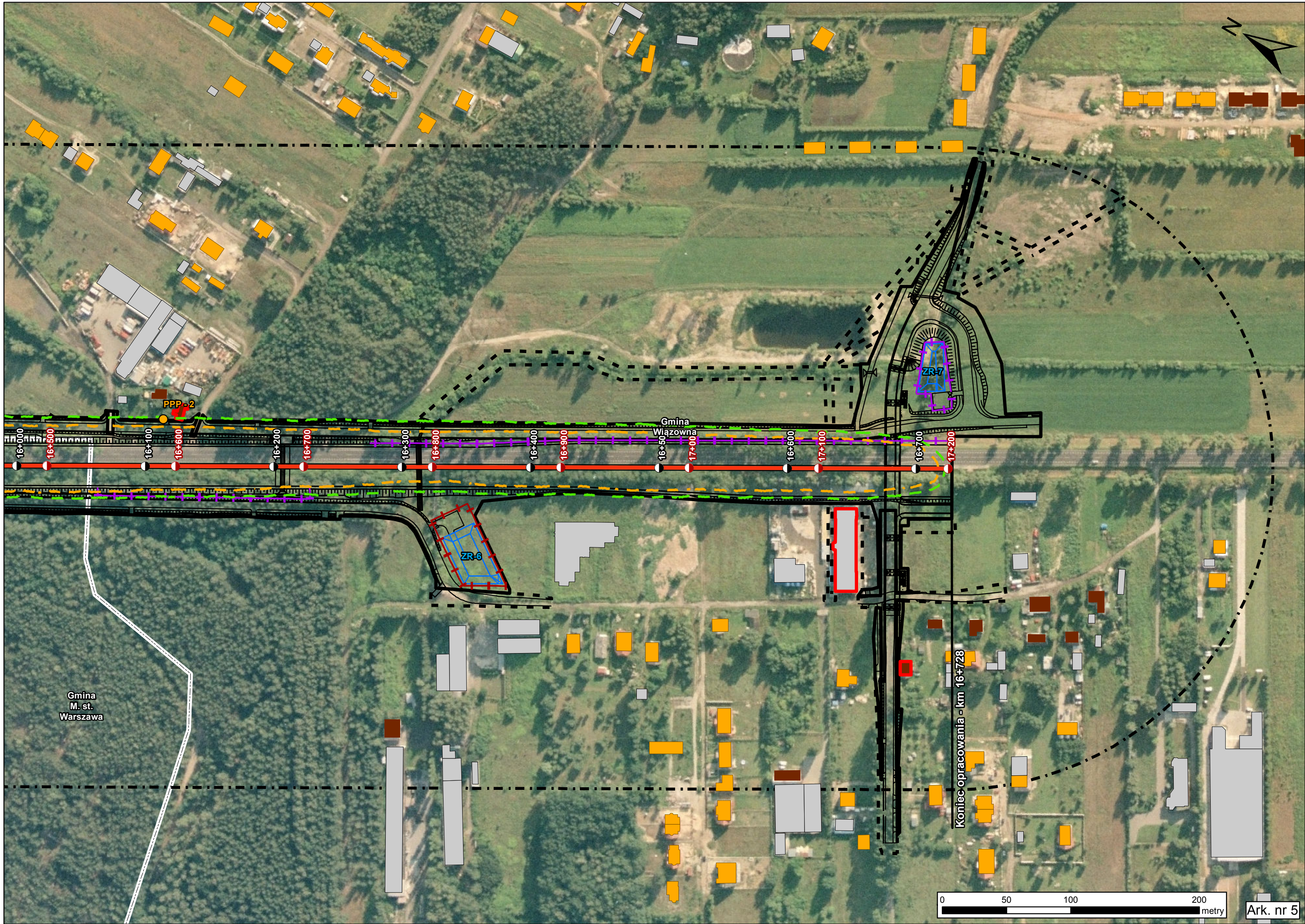
Gmina M. st. Warszawa

Koniec opracowania

Kanal Warszawski







Gmina  
M. st.  
Warszawa

Gmina  
Wiazowna

Koniec opracowania - km 16+728

