




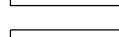










## LEGENDA:

	linia rozgraniczająca wg Decyzji ZRID nr 204 / 2014 z dn. 27.05.2014
	granica robót inwestycji drogowej na terenie linii kolejowej
	granica czasowego zajęcia terenu
	projektowana oś przebiegu trasy
	projektowany krawężnik wystający
	projektowany krawężnik wtopiony
	projektowane obrzeże betonowe
	projektowany separator
	projektowany chodnik/opaska uliczna
	projektowana ścieżka rowerowa z nawierzchni bitumicznej
	projektowany ciąg pieszo-rowerowy z płyt chodnikowych (kolor czarny)
	projektowana jezdnia z nawierzchni SMA
	projektowana zatoka autobusowa z bet. cementowego
	projektowany zjazd indywidualny z kostki brukowej
	projektowana nawierzchnia brukowa
	projektowane sygnalizatory dla pojazdów, pieszych i rowerzystów
	projektowany ekran akustyczny
	projektowane oznakowanie poziome
	projektowana wiata przystankowa
	projektowane słupki blokujące U-12c
	działki ewidencyjne
	granica obrębów ewidencyjnych
	projektowane płyty z wypustkami
	projektowany obiekt drogowy/kolejowy
	istniejąca infrastruktura na i podziemna do likwidacji

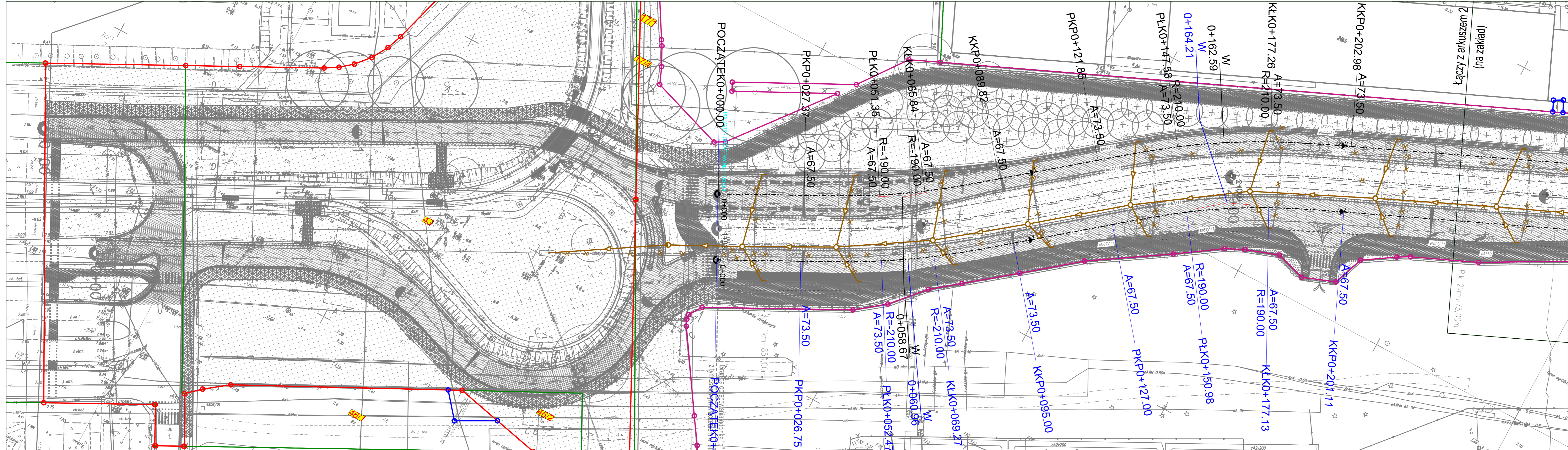
## WOD-KAN:

	projektowany wpust uliczny
	projektowana kanalizacja deszczowa
	projektowana kanalizacja deszczowa tłoczna
	projektowana kanalizacja sanitarna
	projektowana studnia kanalizacyjna
	projektowana osadnik
	projektowany separator subs. ropopochodnych
	projektowana pompownia
	projektowana studnia z regulatorem odpływu
	projektowany zbiornik retencyjny podziemny

## ELEKTROENERGETYKA:

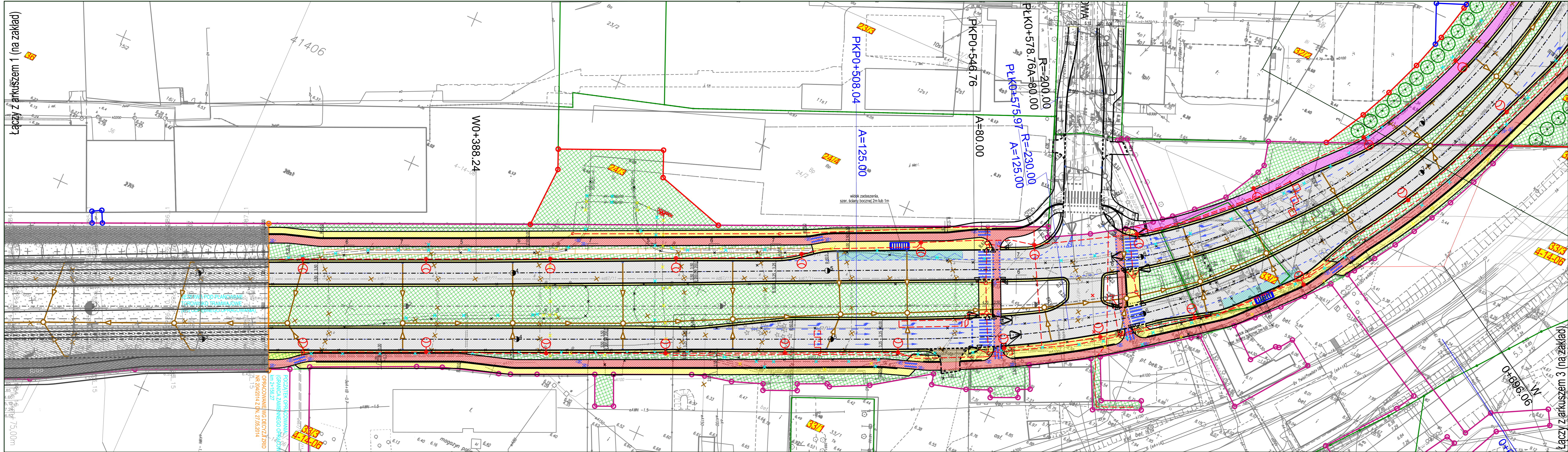
	proj. szafa oświetleniowa, złącze kablowe
	proj. linia elektroenergetyczna kablowa, kanalizacja kablowa
	proj. słup oświetleniowy, sygnalizacyjny
	proj. studnia kablowa

Zabrania się powielania rysunku oraz usuwania tabeli znamionowej rysunku (prawo autorskie) bez zgody Transprojektu Gdańskiego.				
Inwestor:	 <b>PREZYDENT M.ST. WARSZAWY reprezentowany przez ZARZĄD MIEJSKICH INWESTYCJI DROGOWYCH</b> ul. Sokratesa 15, 01-909 Warszawa			
Wykonawca robót:	 <b>STRABAG Sp. z o.o. z siedzibą w Pruszkowie</b> ul. Parzniewska 10, 05-800 Pruszków			
Jednostka projektowa:	 <b>TRANSPROJEKT GDAŃSKI sp. z o.o.</b> <b>PRACOWNIA PROJEKTOWA W WARSZAWIE</b> ul. Kłobucka 25, 02-699 Warszawa			
Kontrakt:	BUDOWA TRASY ŚWIĘTOKRZYSKIEJ NA ODC. UL. WYBRZEŻE SZCZECIŃSKIE DO UL. ZABRANIECKIEJ, W TYM: B. ODC. UL. TYSIĄCLECIA-UL.ZABRANIECKA			
Nazwa i adres obiektu:	BUDOWA TRASY ŚWIĘTOKRZYSKIEJ NA ODC. UL. TYSIĄCLECIA-UL.ZABRANIECKA			
Stadium:	RAPORT O ODDZIAŁYWANIU PRZEDSIĘWZIĘCIA NA ŚRODOWISKO			
Tytuł rysunku:	PLAN SYTUACYJNY			
Faza projektu:	Skala:	Nr rys.	Data:	Nr proj.
PB	1:500	2.0	sierpień 2015	06.157.2015



Zabrania się powielania rysunku oraz usuwania tabeli znamionowej rysunku (prawo autorskie) bez zgody Transprojektu Gdańskiego.

Inwestor:	PREZYDENT M.ST. WARSZAWY reprezentowany przez ZARZĄD MIEJSKICH INWESTYCJI DROGOWYCH ul. Sokratesa 15, 01-909 Warszawa			
Wykonawca robót:	<b>STRABAG</b> STRABAG Sp. z o.o. z siedzibą w Pruszkowie ul. Parzniewska 10, 05-800 Pruszków			
Jednostka projektowa:	<b>TRANSPROJEKT</b> TRANSPROJEKT GDAŃSKI sp. z o.o. PRACOWNIA PROJEKTOWA W WARSZAWIE ul. Kłobucka 25, 02-699 Warszawa			
Kontrakt:	BUDOWA TRASY ŚWIĘTOKRZYSKIEJ NA ODC. UL. WYBRZEŻE SZCZECIŃSKIE DO UL. ZABRANIECKIEJ, W TYM: B. ODC. UL. TYSIĄCLECIA-UL.ZABRANIECKA			
Nazwa i adres obiektu:	BUDOWA TRASY ŚWIĘTOKRZYSKIEJ NA ODC. UL. TYSIĄCLECIA-UL.ZABRANIECKA			
Stadium:	RAPORT O ODDZIAŁYWANIU PRZEDSIĘWZIĘCIA NA ŚRODOWISKO			
Tytuł rysunku: PLAN SYTUACYJNY				
Faza projektu:	Skala:	Nr rys.	Data:	Nr proj.
PB	1:500	2.1	sierpień 2015	06.157.2015



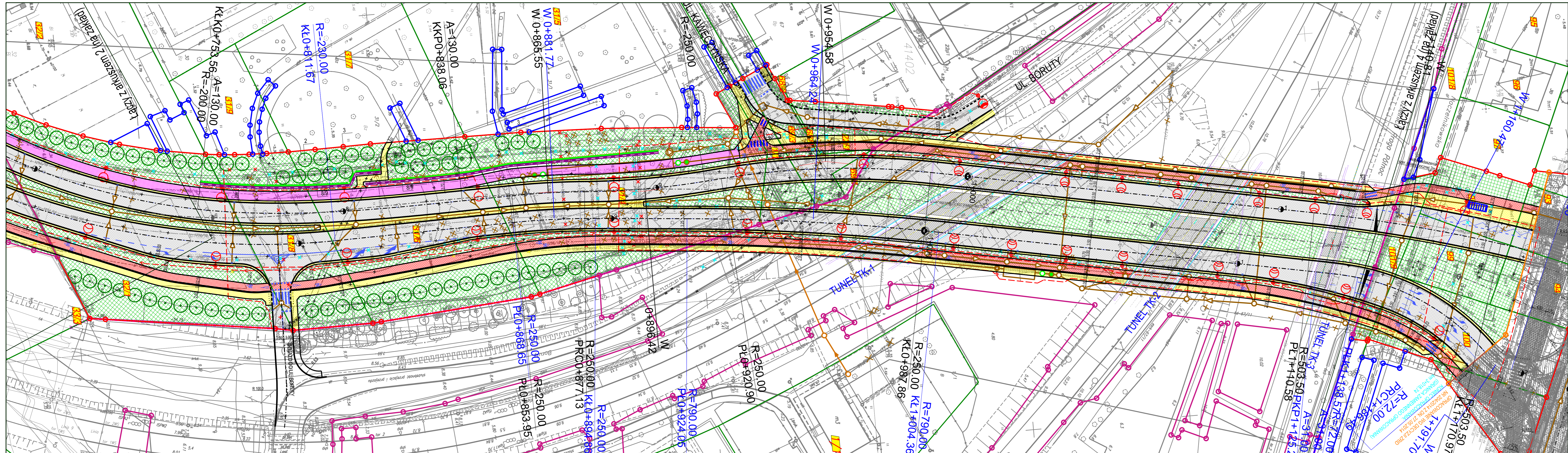
Łączy z arkuszem 1 (na zakład)

Łączy z arkuszem 3 (na zakład)

Zabrania się powielania rysunku oraz usuwania tabeli znamionowej rysunku (prawo autorskie) bez zgody Transprojektu Gdańskiego.				
Inwestor:	 PREZYDENT M.ST. WARSZAWY reprezentowany przez ZARZĄD MIEJSKICH INWESTYCJI DROGOWYCH ul. Sokratesa 15, 01-909 Warszawa			
Wykonawca robót:	 STRABAG Sp. z o.o. z siedzibą w Pruszkowie ul. Parzewska 10, 05-800 Pruszków			
Jednostka projektowa:	 TRANSPROJEKT GDAŃSKI sp. z o.o. PRACOWNIA PROJEKTOWA W WARSZAWIE ul. Kłobucka 25, 02-699 Warszawa			
Kontrakt:	BUDOWA TRASY ŚWIĘTOKRZYSKIEJ NA ODC. UL. WYBRZEŻE SZCZECIŃSKIE DO UL. ZABRANIECKIEJ, W TYM: B. ODC. UL. TYSIĄCLECIA-UL.ZABRANIECKA			
Nazwa i adres obiektu:	BUDOWA TRASY ŚWIĘTOKRZYSKIEJ NA ODC. UL. TYSIĄCLECIA-UL.ZABRANIECKA			
Stadium:	RAPORT O ODDZIAŁYWANIU PRZEDSIĘWZIĘCIA NA ŚRODOWISKO			
Tytuł rysunku:	PLAN SYTUACYJNY			
Faza projektu:	Skala:	Nr rys.	Data:	Nr proj.
PB	1:500	2.2	sierpień 2015	06.157.2015

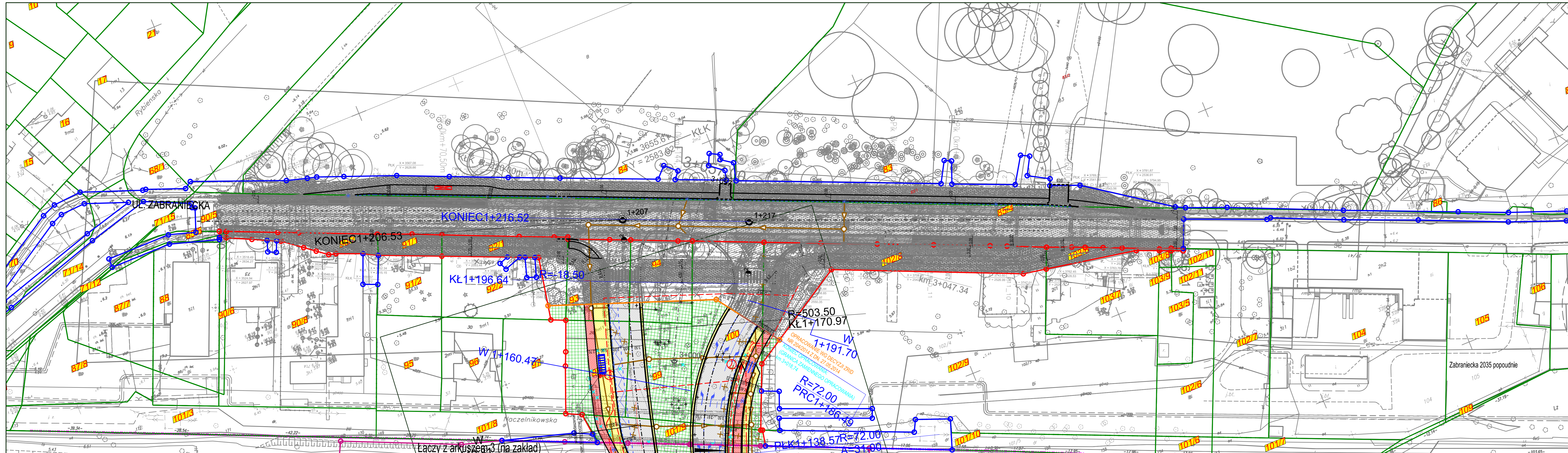
WYBRZEŻE SZCZECIŃSKIE  
 TOROWISKO TRAMWAJOWE  
 (na odc. ul. Wybrzeże Szczecińskie - ul. Zabraniecka)

POZYTEK OPERACYJNY  
 (GŁÓWNA ZMIENNEGO OPERACyjNY  
 NR 204/2014 Z DN. 27.05.2014  
 OPRACOWANIE WG DECYZJI ZRID



Zabrania się powielania rysunku oraz usuwania tabeli znamionowej rysunku (prawo autorskie) bez zgody Transprojektu Gdańskiego.

Investor:	 PREZYDENT M.ST. WARSZAWY reprezentowany przez ZARZĄD MIEJSKICH INWESTYCJI DROGOWYCH ul. Sokratesa 15, 01-909 Warszawa			
Wykonawca robót:		STRABAG Sp. z o.o. z siedzibą w Pruszkowie ul. Parzewska 10, 05-800 Pruszków		
Jednostka projektowa:		TRANSPROJEKT GDAŃSKI sp. z o.o. PRACOWNIA PROJEKTOWA W WARSZAWIE ul. Kłobucka 25, 02-699 Warszawa		
Kontrakt:	BUDOWA TRASY ŚWIĘTOKRZYSKIEJ NA ODC. UL. WYBRZEŻE SZCZECIŃSKIE DO UL. ZABRANIECKIEJ, W TYM: B. ODC. UL. TYSIĄCLECIA-UL.ZABRANIECKA			
Nazwa i adres obiektu:	BUDOWA TRASY ŚWIĘTOKRZYSKIEJ NA ODC. UL. TYSIĄCLECIA-UL.ZABRANIECKA			
Stadium:	RAPORT O ODDZIAŁYWANIU PRZEDSIĘWZIĘCIA NA ŚRODOWISKO			
Tytuł rysunku:	PLAN SYTUACYJNY			
Faza projektu:	Skala:	Nr rys.	Data:	Nr proj.
PB	1:500	2.3	sierpień 2015	06.157.2015



Zabrania się powielania rysunku oraz usuwania tabeli znamionowej rysunku (prawo autorskie) bez zgody Transprojektu Gdańskiego.				
Investor:	PREZYDENT M.ST. WARSZAWY reprezentowany przez ZARZĄD MIEJSKICH INWESTYCJI DROGOWYCH ul. Sokratesa 15, 01-909 Warszawa			
Wykonawca robót:	<b>STRABAG</b> STRABAG Sp. z o.o. z siedzibą w Pruszkowie ul. Parzewska 10, 05-800 Pruszków			
Jednostka projektowa:	<b>TRANSPROJEKT</b> TRANSPROJEKT GDAŃSKI sp. z o.o. PRACOWNIA PROJEKTOWA W WARSZAWIE ul. Kłobucka 25, 02-699 Warszawa			
Kontrakt:	BUDOWA TRASY ŚWIĘTOKRZYSKIEJ NA ODC. UL. WYBRZEŻE SZCZECIŃSKIE DO UL. ZABRANIECKIEJ, W TYM: B. ODC. UL. TYSIĄCLECIA-UL. ZABRANIECKA			
Nazwa i adres obiektu:	BUDOWA TRASY ŚWIĘTOKRZYSKIEJ NA ODC. UL. TYSIĄCLECIA-UL. ZABRANIECKA			
Stadium:	RAPORT O ODDZIAŁYWANIU PRZEDSIĘWZIĘCIA NA ŚRODOWISKO			
Tytuł rysunku:	PLAN SYTUACYJNY			
Faza projektu:	Skala:	Nr rys.	Data:	Nr proj.
PB	1:500	2.4	sierpień 2015	06.157.2015

Łączy z arkuszem 3 (na zakład)