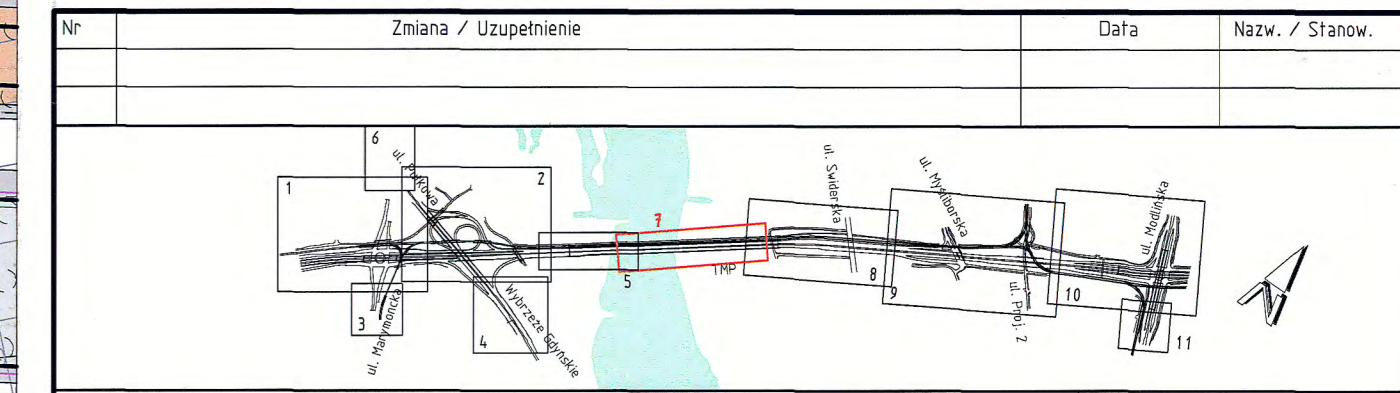


UWAGA	ODDZIELNY PROJEKT	TOM
Organizacja Ruchu		1
Odwodnienia drogi		3
Budowa trasy tramwajowej		4
Projekt zieleni		5
Oświetlenie i urządzenia energetyczne		6
Przebudowa prawobrzeżnego watu przeciwpowodziowego		7
Wymiana stabilności podłoża gruntowego dla urządzeń CZAJKA		8
Przebudowa wodociągów		9
Przebudowa kanalizacji sanitarnej		10
Przebudowa urządzeń energetycznych		11
Przebudowa urządzeń telekomunikacyjnych		12
Przebudowa urządzeń CO		14
Przebudowa linii wysokiego napięcia		15

LEGENDA ISTNIEJĄCE UZBROJENIE	
	stan istniejący przewodów wody pitnej
	stan istniejący przewodów kanalizacyjnych
	stan istniejący instalacji gazowej
	stan istniejący sieci ciepłej
	stan istniejący przewodów telekomunikacyjnych
	stan istniejący przewodów elektrycznych
	stan istniejący linia napowietrzna
	stan istniejący trakcji elektrycznej
	kanal Czajka

LEGENDA	
	studnia wpuszczająca
	mulda odwodnieniowa
	pobocze
	ciąg rowerowy
	chodnik
	teren zieleni
	jezdnie
	pobocze
	tramwaj
	platforma przystankowa
	pas odwodnienia
	wpuszczający
	próg zwalniający
	krawężnik wystający
	przejście dla pieszych
	krawężnik wtopiony
	ściana oporowa
	ekran akustyczny
	PŁP / KŁP
	przyczółek
	podpory obiektów inżynierskich
	schody / winda
	nr obiektu inżynierskiego
	sygnalizator
	bariery ochronne
	balustrada / ogrodzenie
	przechyłka
	najwyższy / najniższy lokalny punkt niwelety
	budynki do rozbiórki
	istn. drzewa do usunięcia
	przebieg / koniec tuku pionowego
	linie rozgraniczające inwestycje
	granice opracowania
	pole widzenia
	podjazd



Zmiana / Uzupełnienie _____ Data _____ Nazw. / Stanow. _____

Zamawiający: **MIASTO STOŁECZNE WARSZAWA**
Zarząd Miejskich Inwestycji Drogowych
 ul. Chmielna 120, 00-801 Warszawa

Jednostka projektowa: **Schübler-Plan**
 Ingenieurgesellschaft mbH
 Düsseldorf

Schübler-Plan Ingenieurgesellschaft mbH
 St.-Franziskus-Str. 148
 40470 Düsseldorf
 duesseldorf@schuessler-plan.de
 Tel: +49 211 61 02-01
 Fax: +49 211 61 02-199

Funkcja	Imię i nazwisko	Branża	Nr uprawnień	Podpis
Projektant:	mgr inż. Wiktor Szymorek	drogowa	FT 2438/61	
Opracował:	dypl. inż. Daniel Fenger	drogowa		
Sprawdzający:	mgr inż. Jadwiga Kwiatkowska	drogowa	14/98 Sk-ce	

INWESTYCJA: **PROJEKT BUDOWY TRASY MOSTU PÓŁNOCNEGO OD WEZŁA Z UL. PUŁKOWA DO WEZŁA Z UL. MODLIŃSKA WRAZ Z PRZEPRAWĄ MOSTOWĄ PRZEZ WISŁĘ ORAZ TRASA TRAMWAJOWĄ**

Stadium: **PROJEKT WYKONAWCZY**

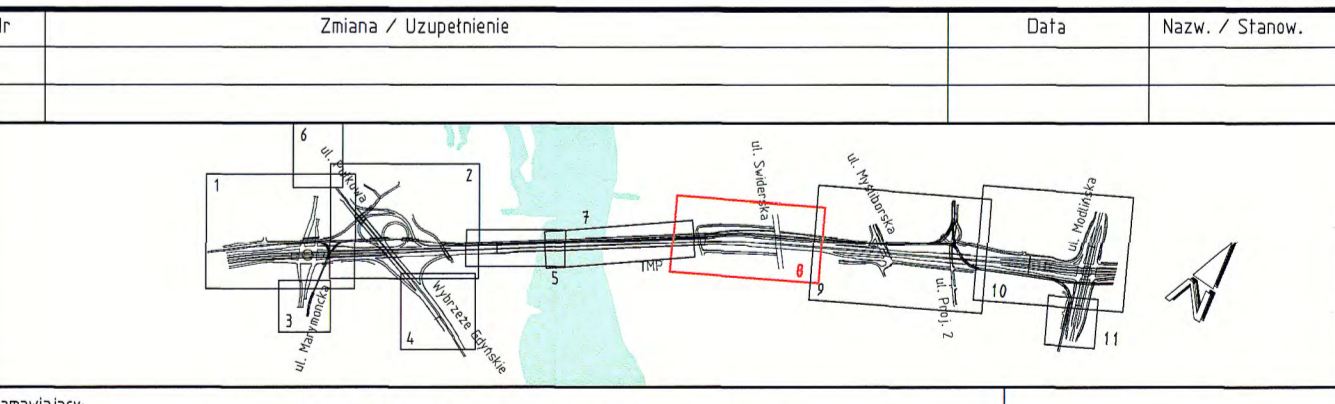
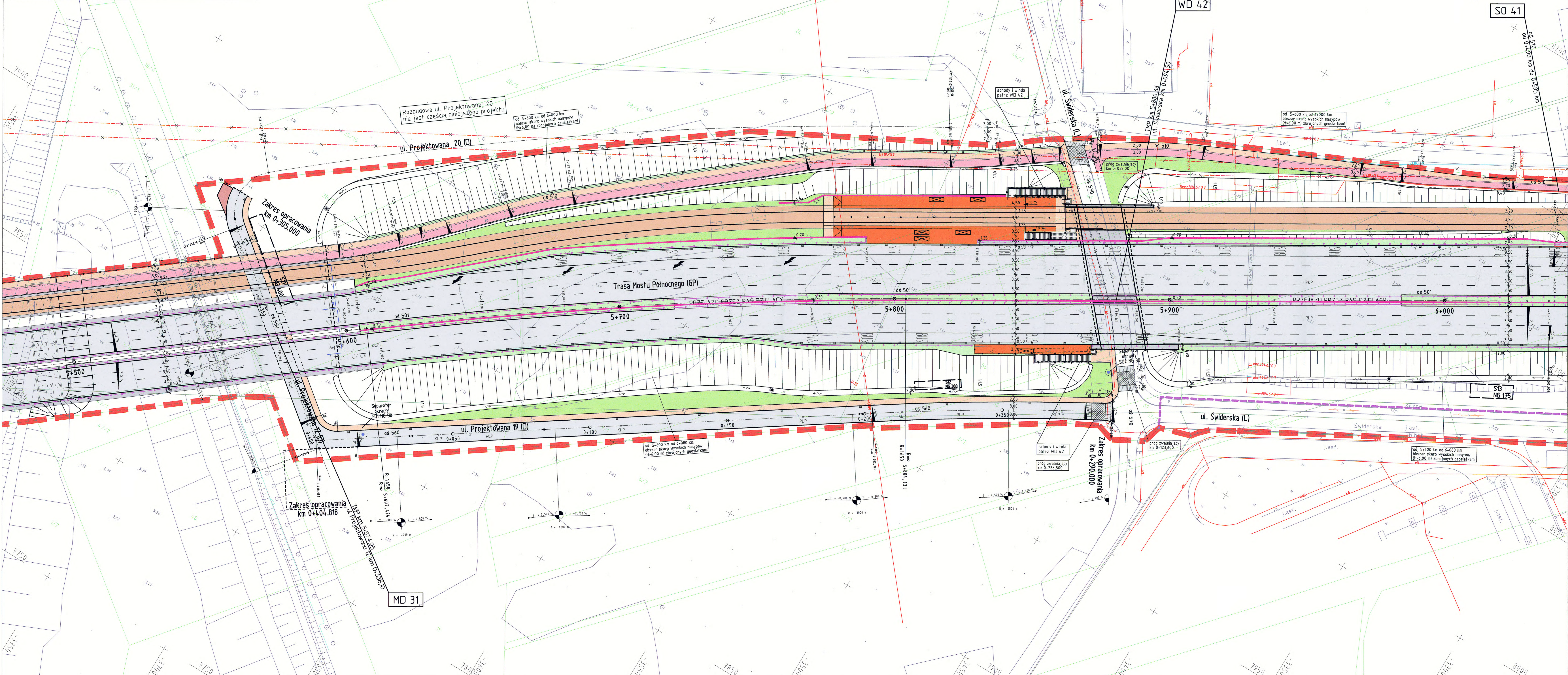
Nazwa rysunku: **PLAN SYTUACYJNY**
 TMP strona wsch., sekcja 7

Branża: drogowa Skala: 1:500 Format: 131,0 cm x 29,7 cm Data: 06.11.2008 Numer rysunku: VS_TMP03_3_LA_001a_P_B 2.2.2.7

UWAGA	ODDZIELNY PROJEKT	TOM
	Organizacja Ruchu	1
	Odwodnienia drogi	3
	Budowa trasy tramwajowej	4
	Projekt zieleni	5
	Oświetlenie i urządzenia energetyczne	6
	Przebudowa prawobrzędnego walu przeciwpowodziowego	7
	Wymiana słabego podłoża gruntu dla urządzeń CZAJKA	8
	Przebudowa wodociągów	9
	Przebudowa kanalizacji sanitarnej	10
	Przebudowa urządzeń energetycznych	11
	Przebudowa urządzeń telekomunikacyjnych	12
	Przebudowa urządzeń CO	14
	Przebudowa linii wysokiego napięcia	15

LEGENDA ISTNIEJĄCE UZBROJENIE			
	stan istniejący przewód wody pitnej		stan istniejący przewód elektrycznych
	stan istniejący przewód kanalizacyjny		stan istniejący linia napowietrzna
	stan istniejący instalacji gazowej		stan istniejący trakcji elektrycznej
	stan istniejący sieci ciepłej		kanal Czajka
	stan istniejący przewód telekomunikacyjnych		

LEGENDA			
	studnia wpuszczająca		pryzmki obiektów inżynierskich
	skarpa		schody / winda
	skarpa retencyjna		nr obiektu inżynierskiego
	teren siedliskowy		sygnalizator
	teren siedliskowy		bariery ochronne
	skarpa		balustrada / ogrodzenie
	skarpa		przechylka
	skarpa		najwyższy / najniższy lokalny punkt niwelety
	skarpa		budynki do rozbiórki
	skarpa		istn. drzewo do usunięcia
	skarpa		przebieg / koniec tuku ponowego
	skarpa		linia rozgraniczająca inwestycje
	skarpa		granicie opracowania
	skarpa		pole udzielenia
	skarpa		podjazd



Zamawiający: **MIASTO STOŁECZNE WARSZAWA**
Zarząd Miejskich Inwestycji Drogowych
 ul. Chmielna 120, 00-801 Warszawa

Pracownia projektowa: **Schübler-Plan** Ingenieurgeellschaft mbH
 Schübler-Plan Ingenieurgeellschaft mbH
 St. Franziskus-Str. 16B
 40470 Düsseldorf
 Düsseldorf / Germany
 Tel: +49 211 61 02-01
 Fax: +49 211 61 02-199

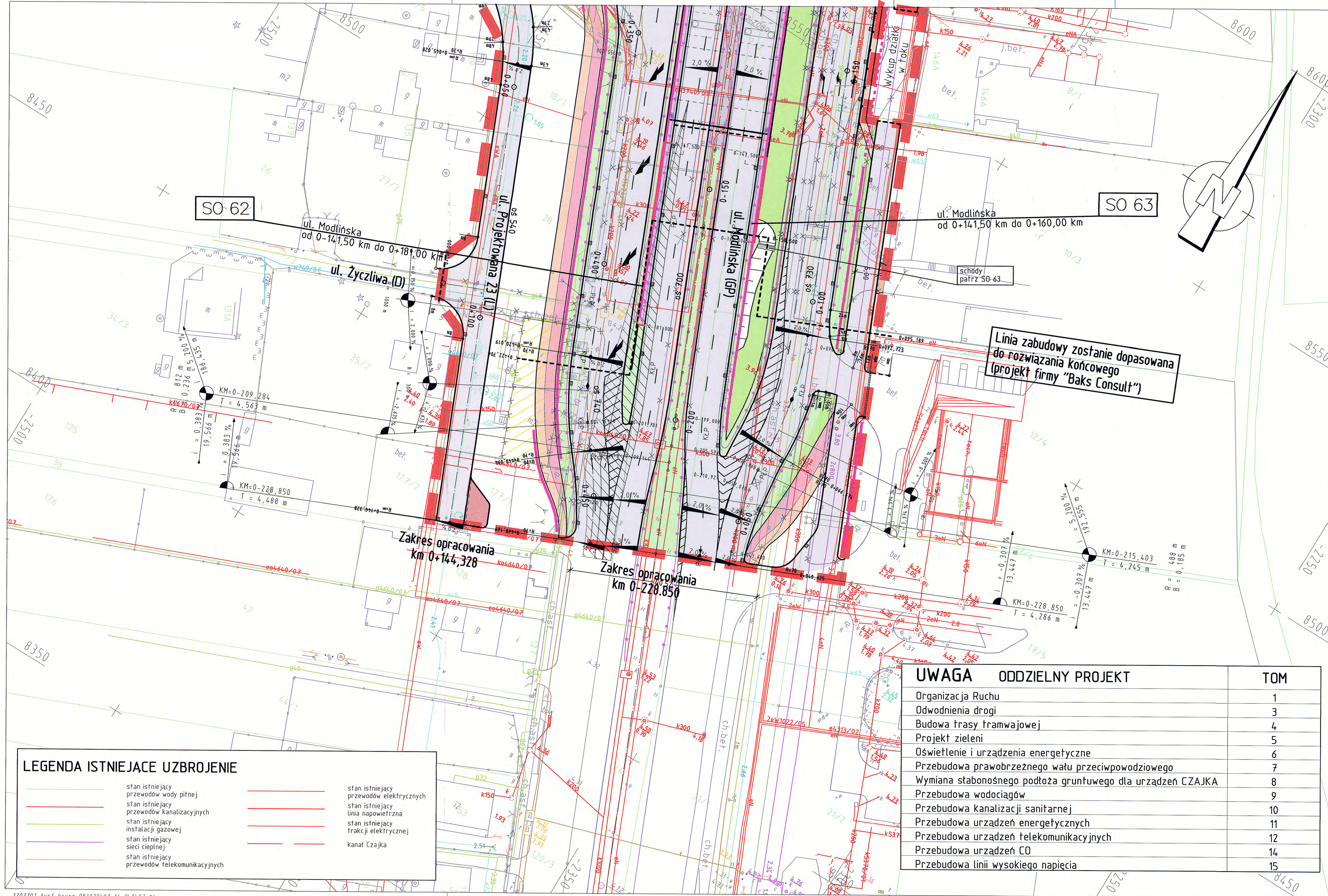
Funkcja	Imię i nazwisko	Brano	Nr uprawnień	Podpis
Projektant	mgr inż. Wiktor Szyrak	drogowa	PT 2438/61	
Opracował	dypl. inż. Daniel Finger	drogowa		
Sprawił	mgr inż. Jolanta Kwiatkowska	drogowa	14/98 SK-cz	

Instytucja: **PROJEKT BUDOWY TRASY MOSTU PÓŁNOCNEGO OD WĘZŁA Z UL. PULKOWA DO WĘZŁA Z UL. KOSZULIŃSKA WRAZ Z PRZEPRAWĄ MOSTOWĄ PRZEZ WISŁĘ ORAZ TRASĄ TRAMWAJOWĄ**

Stan: **PROJEKT WYKONAWCZY**

Nazwa rysunku: **PLAN SYTUACYJNY**

Brutto: **TMP strona wsch., sekcja 8**



LEGENDA

	studnia wpurowa		przyczółek
	skarpa odwodnieniowa		podpory obiektów inżynierskich
	pobocze ciągnikowe		schody / winda
	teren zielony		nr obiektu inżynierskiego
	jezdnia		sygnalizator
	pobocze tramwaj		bariery ochronne
	platforma przystankowa		balustrada / ogrodzenie
	pas odwodnienia		przechylka
	wpurow deszczowy		przechylka lokalny punkt niwelety
	próg zwalniający		budynki do rozbiórki
	krawężnik wystający		istn. drzewo do usunięcia
	przejście dla pieszych		rozbieżność / koniec tuku pionowego
	krawężnik wtopiony		linia rozgraniczająca inwestycje
	ściana oporowa		granice opracowania
	ekran akustyczny		pole widzenia
			podjazd

Punkt przecięcia stycznych ze spadkiem i wzniesieniem, długość odcinka spadku (wzniesienia), promienia, długość stycznej, strzałki, wysokości punktu przecięcia stycznych i pikietaża

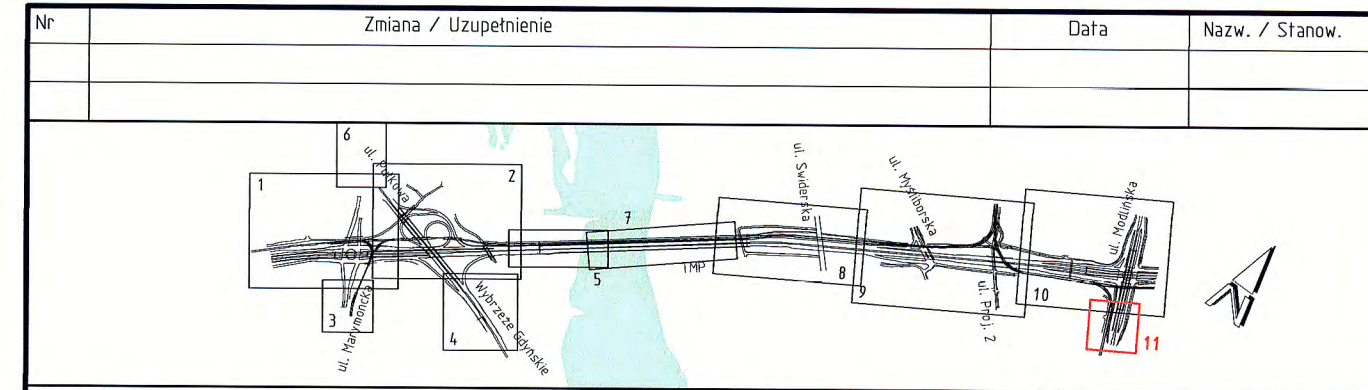
LEGENDA ISTNIEJĄCE UZBROJENIE

	stan istniejący przewodów wody pitnej		stan istniejący przewodów elektrycznych
	stan istniejący przewodów kanalizacyjnych		stan istniejący linia napowietrzna
	stan istniejący instalacji gazowej		stan istniejący traktacji elektrycznej
	stan istniejący sieci ciepłej		kanal Czapka
	stan istniejący przewodów telekomunikacyjnych		

Linia zabudowy zostanie dopasowana do rozwiązania końcowego (projekt firmy "Baks Consult")

UWAGA	ODDZIELNY PROJEKT	TOM
Organizacja Ruchu		1
Odwodnienia drogi		3
Budowa trasy tramwajowej		4
Projekt zieleni		5
Oświetlenie i urządzenia energetyczne		6
Przebudowa prawobrzeżnego wału przeciwpowodziowego		7
Wymiana słabonośnego podłoża gruntowego dla urządzeń CZAJKA		8
Przebudowa wodociągów		9
Przebudowa kanalizacji sanitarnej		10
Przebudowa urządzeń energetycznych		11
Przebudowa urządzeń telekomunikacyjnych		12
Przebudowa urządzeń CO		14
Przebudowa linii wysokiego napięcia		15

P.U.G.K. "Geo-DIGITAL" Spółka z o.o.
 03-400 Warszawa, ul. Różnowa 11
 REGON 08878665 NP 113-23-43-421
 Przetwarzanie Usług Geodezyjno-Kartograficznych
 "Geo-Digital" Spółka z o.o. potwierdza zgodność wypisu mapy do celów projektowych z wydanym zastrzeżeniem w ODRiG pod nr KEM: 7.09.02-10/08/02/4.20-86/05
 Warszawa dn. 07.02.2008



Zamawiający: **MIASTO STOŁECZNE WARSZAWA**
 Zarząd Miejskich Inwestycji Drogowych
 ul. Chmielna 120, 00-801 Warszawa

Jednostka projektowa: **Schübler-Plan**
 Schübler-Plan Ingenieurgesellschaft mbH
 St.-Franziskus-Str. 148
 40470 Düsseldorf
 duesseldorf@schuessler-plan.de
 Tel: +49 211 61 02-01
 Fax: +49 211 61 02-199

Funkcja	Imię i nazwisko	Branża	Nr uprawnień	Podpis
Projektant:	mgr inż. Wiktor Szymorek	drogowa	FT 2438/61	
Opracował:	dypl. inż. Daniel Fenger	drogowa		
Sprawdzający:	mgr inż. Jadwiga Kwiatkowska	drogowa	14/98 SK-ce	

Inwestycja: **PROJEKT BUDOWY TRASY MOSTU PÓŁNOCNEGO OD WĘZŁA Z UL. PUŁKOWA DO WĘZŁA Z UL. MODLIŃSKA WRAZ Z PRZEPRAWĄ MOSTOWĄ PRZEZ WISŁĘ ORAZ TRASA TRAMWAJOWA**

Stadium: **PROJEKT WYKONAWCZY**

Nazwa rysunku: **PLAN SYTUACYJNY (Stan etapowy)**
 TMP strona wsch., sekcja 11

Branża:	Skala:	Format:	Data:	Numer rysunku:
drogowa	1:500	78,0 cm x 39,0 cm	06.11.2008	VS_TMP0_3_LA_005_a_P_B

2.2.11