



Organizacja transportu publicznego w Metropolii Zatoki Gdańskiej – stan istniejący i kierunki rozwoju

Hubert Kołodziejcki – Metropolitalny Związek Komunikacyjny Zatoki Gdańskiej
Olgierd Wyszomirski – Uniwersytet Gdański

Warszawa, 25 listopada 2009 r.

Komunikacja miejska na obszarze działania MZKZG

Transport zbiorowy na obszarze metropolitalnym organizowany jest przez:

- Zarząd Transportu Miejskiego w Gdańsku,
- Zarząd Komunikacji Miejskiej w Gdyni,
- Miejski Zakład Komunikacji Wejherowo Sp. z o.o,
- PKP Szybka Kolej Miejska w Trójmieście Sp. z o.o.



21.12.2007 © Lukasz Staniszewski



Zarząd Transport Miejskiego w Gdańsku

- ZTM organizuje przewozy na terenie miasta Gdańska i sześciu gmin ościennych.
- Środki transportu: autobusy, tramwaje, tramwaje wodne (w okresie letnim).
- Tabor: 252 autobusy, 102 zestawy tramwajowe.
- 4 przewoźników, w tym:
 - ZKM Gdańsk (autobusy, tramwaje),
 - PKS Gdańsk, Warbus (autobusy),
 - Żegluga Gdańska (tramwaje wodne).
- Udział ZTM wśród przewoźników komunalnych (wkm): 58%.

Liczba pasażerów w 2008 r.: 151 734 120.





Zarząd Komunikacji Miejskiej w Gdyni

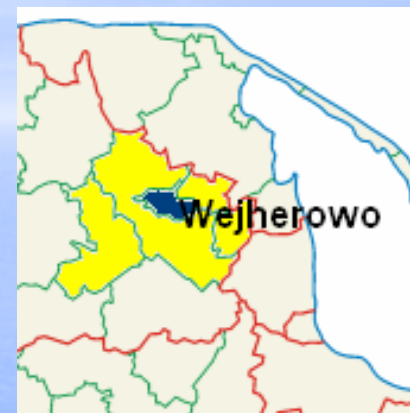
- Organizuje przewozy na terenie Gdyni i 9 gmin ościennych.
- Środki transportu: autobusy, trolejbusy, tramwaje wodne (w sezonie letnim).
- Tabor: 261 autobusów, 86 trolejbusów.
- 9 przewoźników, w tym:
 - PKT (trolejbusy),
 - Żegluga Gdańska (tramwaje wodne),
 - 7 przewoźników autobusowych (2 spółki miejskie i 5 prywatnych).
- Udział ZKM wśród przewoźników komunalnych (wkm): 38%.
- Liczba pasażerów w 2008 r.: 103 111 000.



MZK

Miejski Zakład Komunikacji Wejherowo Sp. z o.o.

- Organizuje i wykonuje przewozy autobusowe dla miasta Wejherowa i czterech gmin ościennych.
- Tabor: 27 autobusów.
- Udział MZK wśród przewoźników komunalnych (wkm): 4%.
- Liczba pasażerów w 2008 r.: 5 700 000.





PKP Szybka Kolej Miejska w Trójmieście Sp. z o.o.

- SKM tworzy tzw. kręgosłup komunikacyjny dla obszaru metropolitalnego.
- Na trasie linii SKM w obszarze metropolii trójmiejskiej znajdują się 33 przystanki.
- Częstotliwość kursowania pociągów w godzinie szczytu komunikacyjnego wynosi 7 minut.
- Liczba pasażerów w 2008 r.: 39 milionów.



Proces dezintegracji komunikacji miejskiej na obszarze MZKZG

- 1989: Podział WPK na cztery przedsiębiorstwa komunikacyjne: w Gdańsku, Gdyni, Tczewie i Starogardzie Gdańskim.
- 1991: Próba powołania związku komunalnego Gdańska, Gdyni i Sopotu oraz organizacji na jego szczeblu aglomeracyjnego zarządu transportu.
- 2003 r. Gminy tworzące metropolię powołały Radę Metropolitalną.
- 2007 r. Powołano Metropolitalny Związek Komunikacyjny Zatoki Gdańskiej.

Metropolitalny Związek Komunikacyjny Zatok Gdańskiej



Obszar Metropolii Zatoki Gdańskiej



Wybrane statutowe zadania MZKZG

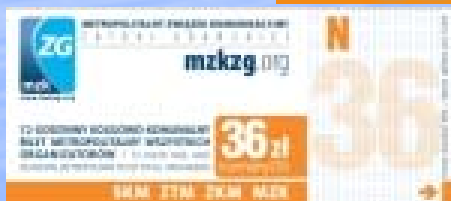
- Kształtowanie polityki komunikacyjnej na terenie gmin – członków Związku.
- Wprowadzanie, uchwalanie cen i rozliczanie przychodów z biletów aglomeracyjnych.
- Badanie rynku usług lokalnego transportu zbiorowego.
- Programowanie rozwoju lokalnego transportu zbiorowego.
- Planowanie oferty lokalnego transportu zbiorowego.

Zasady finansowania MZKZG

1. Podstawowym źródłem dochodów Związku jest składka członkowska gmin na funkcjonowanie biura związku, której wysokość obliczana jest jako iloczyn stawki uchwalonej przez Zgromadzenie Związku oraz liczby mieszkańców danej gminy.
2. Dodatkowo każda gmina dopłaca do funkcjonowania biletów metropolitalnych.
3. Samorząd Województwa Pomorskiego przekazuje bezpośrednio środki finansowe dla PKP SKM w celu refundacji utraconych przychodów z tytułu honorowania biletów metropolitalnych.

Realizacja wybranych zadań przez MZKZG (1/7)

- Wprowadzenie do sprzedaży biletów metropolitalnych, w tym od 15 lipca 2008 r. nowego biletu 72-godzinnego.
- Emisja i rozliczanie sprzedaży biletów metropolitalnych.



Realizacja wybranych zadań przez MZKZG (2/7)

- Opracowanie koncepcji zintegrowanej taryfy za usługi transportu komunalnego i kolejowo - komunalnego na obszarze MZKZG.

CENY BILETÓW JEDNORAZOWYCH KOMUNALNYCH								
Rodzaj biletu	Bilet papierowy				Bilet elektroniczny ²			
	Rodzaj linii				Rodzaj linii			
	zwykła		pospieszna, nocna i specjalna		zwykła		pospieszna, nocna i specjalna	
	normalny (zł)	ulgowy (zł)	normalny (zł)	ulgowy (zł)	normalny (zł)	ulgowy (zł)	normalny (zł)	ulgowy (zł)
Na jeden przejazd bez ograniczenia czasu i obszaru przejazdu (bez możliwości przesiadania)	2,50	1,25	3,50	1,75	2,30	1,15	3,30	1,65

CENY BILETÓW 60-MINUTOWYCH KOMUNALNYCH								
Rodzaj biletu	Bilet papierowy				Bilet elektroniczny ²			
	Rodzaj linii				Rodzaj linii			
	zwykła		zwykła, pospieszna, nocna i specjalna		zwykła		zwykła, pospieszna, nocna i specjalna	
	normalny (zł)	ulgowy (zł)	normalny (zł)	ulgowy (zł)	normalny (zł)	ulgowy (zł)	normalny (zł)	ulgowy (zł)
Ważny przez 60 minut od momentu skasowania bez ograniczenia obszaru przejazdu (z możliwością przesiadania się)	3,00	1,50	4,00	2,00	2,80	1,40	3,80	1,90

CENY BILETÓW 24-GODZINNYCH KOMUNALNYCH		
Rodzaj biletu	komunalny	
	normalny (zł)	ulgowy (zł)
Ważny przez 24 godziny na linii zwykłe, pospieszne i nocne w obrębie sieci komunikacyjnej ZTM w Gdańsku albo ZKM w Gdyni albo MZK Wejherowo (z możliwością przesiadania się)	10,00	5,00

Realizacja wybranych zadań przez MZKZG (3/7)



- Bilety metropolitalne
- Bilety inne
- Integracja
- Biura Obsługi Klienta
- Niepełnosprawni
- Wizualizacje węzłów
- Galeria zdjęć
- Zamówienia publiczne
- Tramwaje wodne
- Pliki do pobrania
- Kontakt
- O MZKZG

23 czerwca 2009
Dzisiaj obowiązują rozkłady:
Powszednie w wakacje letnie, niepiżnowe

13:48

Rozkład jazdy

Wszystkie SKM ZTM Gdańsk ZKM Gdynia MZK Wejherowo

SKM SZYBKĄ KOLEJ MIEJSKĄ: SKM
1 2 3 4 5 6 7 8 9 10 11 12 13 14 15 16 17 18 19 20 21 22 23 24 25 26 27 28 29 30 31 710 723

ZTM TRAMWAJE: 20 21 22 23 24 25 26 27 28 29 30 31 710 723

ZTM AUTOBUSY: G J K M R S W X Z 01 04 06 07 08 010 050 1 2 3 4 5 7 8 9 10 11 12 13 14 16 85 86 88 102 103 104 105 106 108 109 110 111 112 113 114 115 116 117 118 119 121 121 122 123 124 125 126 127 128 129 130 131 133 134 136 137 138 139 140 141 142 143 144 145 146 147 148 149 150 151 152 153 154 155 157 158 159 160 161 162 163 164 165 166 167 168 169 170 171 172 173 174 175 177 178 179 180 181 182 183 184 185 186 187 188 189 190 191 192 193 194 195 196 197 198 199 203 204 205 207 209 209 210 212 213 221 222 227 228 232 244 252 254 255 256 262 264 275 282 283 288 295 309 365 367 383 384 500 510 512 525 526 574 578 606 622 700 750 759 760 770 N1 N2 N3 N4 N5 N6 N7 N8 N9 N10 N11 N20 N30 N40 N94

F TRAMWAJE WODNE: F1 F2 F4 520 530

Wiadomości komunikacyjne

Upominek dla posiadaczy kart miejskich

GDANSK EUROPEJSKA STOLICA KULTURY 2014 KANDYDUJEMY

Od 22 czerwca 2009 r. w punktach sprzedaży biletów ZTM w Gdańsku, ZKM w Gdyni i MZK Wejherowo osobom, które będą doładowywały swoją kartę nowym biletem wręczany będzie drobny upominek. Będzie to etui które pozwoli na zabezpieczenie posiadanej karty miejskiej przed zniszczeniem.

2009-06-18 więcej

I Międzynarodowa Konferencja Trolejbusowa

W dniu 21 maja 2009 r. mieliśmy przyjemność uczestniczyć w I Międzynarodowej Konferencji Trolejbusowej.

2009-05-27 więcej

Karta Turysty już w sprzedaży

Z przyjemnością informujemy, iż w sprzedaży dostępna jest Karta Turysty "Gdańsk - Sopot - Gdynia - Plus"...

2009-05-25 więcej

Nowe autobusy w sieci ZKM w Gdyni

Tabor gdynińskiej komunikacji miejskiej został wzbogacony o 7 fabrycznie nowych, nowoczesnych pojazdów...

2009-04-22 więcej

Bilet metropolitalny wyróżniony podczas GTT 2009

Miło nam poinformować, że Metropolitalny Związek Komunikacyjny Zastopki Gdańskiej otrzymał wyróżnienie...

2009-04-20 więcej

4 kroki do własnego eBiletu

Czy posiadasz już kartę miejską? Czy chcesz...

Remonty, objazdy

Linie	Prace	od	do
SKM	Prace remontowe. Zmiana rozkładów jazdy	2009-06-20	2009-07-20
8	Zmiana lokalizacji przystanku "Reda Dworzec PKP" w Redzie	2009-06-19	do odwołania
1, 4, 5	Remont ul. Zamostnej w Bolszewie.	2009-06-17	do odwołania
106, 108, 111, 112, 121, 123, 138, 151, 154, 166, 178, 186, 189, 205, 207, 209, 210, 212, 213, 232, 254, 256, 275, 606, N1, N4, N5, N7, N8, N9, N11	Prace drogowe na ul. Podwałe Przedmiejskie w Gdańsku. Zmiana tras linii	2009-06-12	do odwołania
174, 574	Zajazdy na teren Centrum Handlowego "Fashion House" w Gdańsku. Zmiana tras linii	2009-02-21	do odwołania
	Zawieszenie przystanku „Cmentarz Łostowicki” w Gdańsku w kierunku Orunia Górna / Chelm	2009-01-12	do odwołania
126, 526, N3	Roboty drogowe na ul. Nowatorów w Gdańsku. Zmiana tras oraz korekta rozkładów jazdy linii	2008-12-17	do odwołania
1, 11	Zmiana lokalizacji przystanku "Urząd Miejski" w Gdańsku	2008-09-16	do odwołania
119, 147, 160, 172	Zamknięcie ul. Poiskiej w Gdyni. Zmiana tras linii	2008-06-16	do odwołania

Komunikaty

2009-06-23 Zmiana cen za usługi komunikacji miejskiej organizowanej przez ZKM w Gdyni od 1 lipca 2009 r.

2009-06-16 Letnia oferta komunikacji miejskiej ZTM w Gdańsku

2009-06-19 Letnia oferta komunikacji miejskiej ZKM w Gdyni

2009-06-18 Letnia oferta komunikacji miejskiej MZK Wejherowo

2009-06-18 F4: Uruchomienie nowej linii Tramwaju wodnego w relacji Gdańsk - Sobieszewo od 20 czerwca 2009 r.

2009-06-15 1, 2, 11: Dodatkowa komunikacja miejska w Gdańsku w związku z imprezą odbywającą się na Targu Węglowym w dniu 23 czerwca 2009 r.

2009-05-08 Informacja dla pasażerów korzystających z biletów okresowych ZKM w Gdyni

WIZUALIZACJE WĘZŁÓW

Wejherowo

GALERIA ZDJEĆ

Fot. MZKZG

NAJCZĘSTSZE PYTANIA

- Udostępnianie zintegrowanej informacji o ofercie komunikacji miejskiej na obszarze Związku.

Realizacja wybranych zadań przez MZKZG (4/7)

- Promocja biletów metropolitalnych:
 - plakaty,
 - ulotki,
 - reklama radiowa,
 - reklama prasowa.



Gdańsk



Gdynia



Gmina
Kolbudy



Gmina
Kosakowo



Gmina
Luzino



Gmina
Pruszcz
Gdański



Pruszcz
Gdański



Reda



Rumia



Sopot



Gmina
Wejherowo



Wejherowo



Gmina
Żukowo

bilet metropolitalny



PROJEKT BILETU METROPOLITALNEGO
POWSTAŁ PRZY WSPARCIU
MARSZAŁKA WOJEWÓDZTWA POMORSKIEGO



Realizacja wybranych zadań przez MZKZG (5/7)

- Promocja komunikacji miejskiej.

METROPOLITALNY ZWIĄZEK KOMUNIKACYJNY ZATOKI GDAŃSKIEJ

mzkzg.org



PODRÓŻUJ Z NAMI WYBIERZ KOMUNIKACJĘ MIEJSKĄ

Aktualne informacje o funkcjonowaniu komunikacji miejskiej znajdziesz w serwisie internetowym www.mzkzg.org



Realizacja wybranych zadań przez MZKZG (6/7)

- Koordynacja działań związanych z obchodami Dnia Bez Samochodu.

22.09 bezpłatne przejazdy komunikacją komunalną i tańsze przejazdy SKM

W dniu 22 września 2009 r. każdy właściciel lub współwłaściciel samochodu osobowego legitymujący się ważnym dowodem rejestracyjnym może:

- skorzystać z bezpłatnych przejazdów komunikacją komunalną;
- za 1 zł kupić bilet dla siebie i dla każdej osoby towarzyszącej* na przejazd podziemnym Szybkiej Kolei Miejskiej na odcinku pomiędzy Gdańskiem Gł. a Wejherowem.

* łączna liczba podróżnych nie może przekroczyć maksymalnej liczby osób wpisanej w dowodzie rejestracyjnym pojazdu

Europejski Dzień Bez Samochodu

na obszarze Metropolitalnego Związku Komunikacyjnego Zatoki Gdańskiej



EUROPEAN MOBILITY WEEK

Logo of the Metropolitan Transport Association of the Gdansk Bay (MZKZG) and other transport providers: Radio Gdańsk, ZG, SKM, GEM, and others.

Realizacja wybranych zadań przez MZKZG (7/7)

- Prowadzenie działań integrujących i promujących ofertę Tramwajów Wodnych.



Tramwaje wodne

Zatoka Gdańska i Zatoka Pucka

mzkzg.org

Projekt Tramwajów wodnych jest finansowany przez: Gminę Miasto Gdańsk, Gminę Miasto Gdynia, Gminę Miasto Sopot, Gminę Miasto Hel, Gminę Miasto Jastarnia oraz Urząd Marszałkowski Województwa Pomorskiego

Rozkład rejsów • sezon 2009

Rozkład linii F1, F2 i 520 obowiązuje: 1-3 maja, 9-10 maja, 16-17 maja, 23-24 maja, 30-31 maja, codziennie od 1 czerwca do 31 sierpnia 2009 r.
Rozkład linii 530 obowiązuje: codziennie od 20 czerwca do 31 sierpnia 2009 r.

Zarząd Transportu Miejskiego w Gdańsku obsługujący linie F1 i F2 oraz Zarząd Komunikacji Miejskiej w Gdyni obsługujący linie 520 i 530 nie prowadzi sprzedaży oprócz biletów.

F1

Linia	Wiosna	Lato
401/11	8:20	18:20
52/11	12:10	12:40
52/11	17:20	18:40
Linia	Wiosna	Lato
110	18:20	12:40
110	12:20	13:20
110	28:30	22:40

520

Linia	Wiosna	Lato
401/11	9:28	18:20
52/11	12:28	12:20
52/11	16:28	17:40
52/11	19:28	20:40
Linia	Wiosna	Lato
60	11:28	12:40
60	14:28	15:20
60	17:28	18:20
60	20:28	21:20

F2

Linia	Sopot	Hel
140/11	11:40	12:20
140/11	12:40	14:20
140/11	19:40	20:20
Linia	Sopot	Hel
90	8:40	18:20
90	12:40	14:20
90	17:40	18:20

530

Linia	Jastarnia	Gdynia
401/11	8:48	8:12
53/11	11:28	12:42
53/11	17:28	18:12
Linia	Jastarnia	Gdynia
75	9:42	11:40
75	11:12	12:20
75	18:42	20:40

www.ztm.gda.pl

www.zkmgdynia.pl



BILETY METROPOLITALNE

Rodzaje i ceny biletów metropolitalnych

Ceny biletów 24-godzinnych

bilet metropolitalny	normalny	ulgowy
komunalny obowiązuje w: ZTM w Gdańsku, ZKM w Gdyni i MZK Wejherowo	12 zł	6 zł
kolejowo-komunalny dwóch organizatorów obowiązuje w: SKM w Trójmieście + ZTM w Gdańsku albo SKM w Trójmieście + ZKM w Gdyni albo SKM w Trójmieście + MZK Wejherowo	15 zł	7,5 zł
kolejowo-komunalny wszystkich organizatorów obowiązuje w: SKM w Trójmieście, ZTM w Gdańsku, ZKM w Gdyni i MZK Wejherowo	18 zł	9 zł

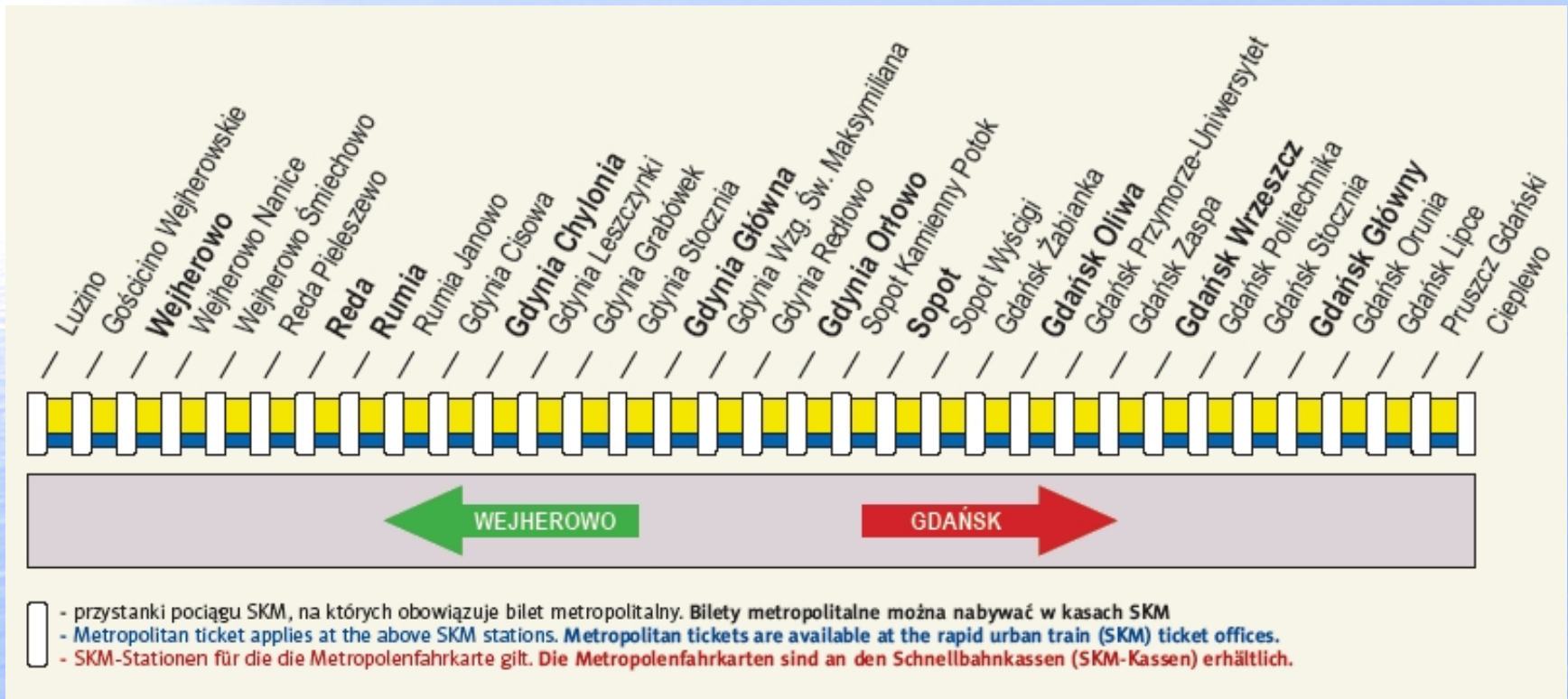
Ceny biletów 30-dniowych i miesięcznych

bilet metropolitalny	normalny	ulgowy
komunalny obowiązuje w: ZTM w Gdańsku, ZKM w Gdyni i MZK Wejherowo	120 zł	60 zł
kolejowo-komunalny dwóch organizatorów obowiązuje w: SKM w Trójmieście + ZTM w Gdańsku albo SKM w Trójmieście + ZKM w Gdyni albo SKM w Trójmieście + MZK Wejherowo	170 zł	85 zł
kolejowo-komunalny wszystkich organizatorów obowiązuje w: SKM w Trójmieście, ZTM w Gdańsku, ZKM w Gdyni i MZK Wejherowo	200 zł	100 zł

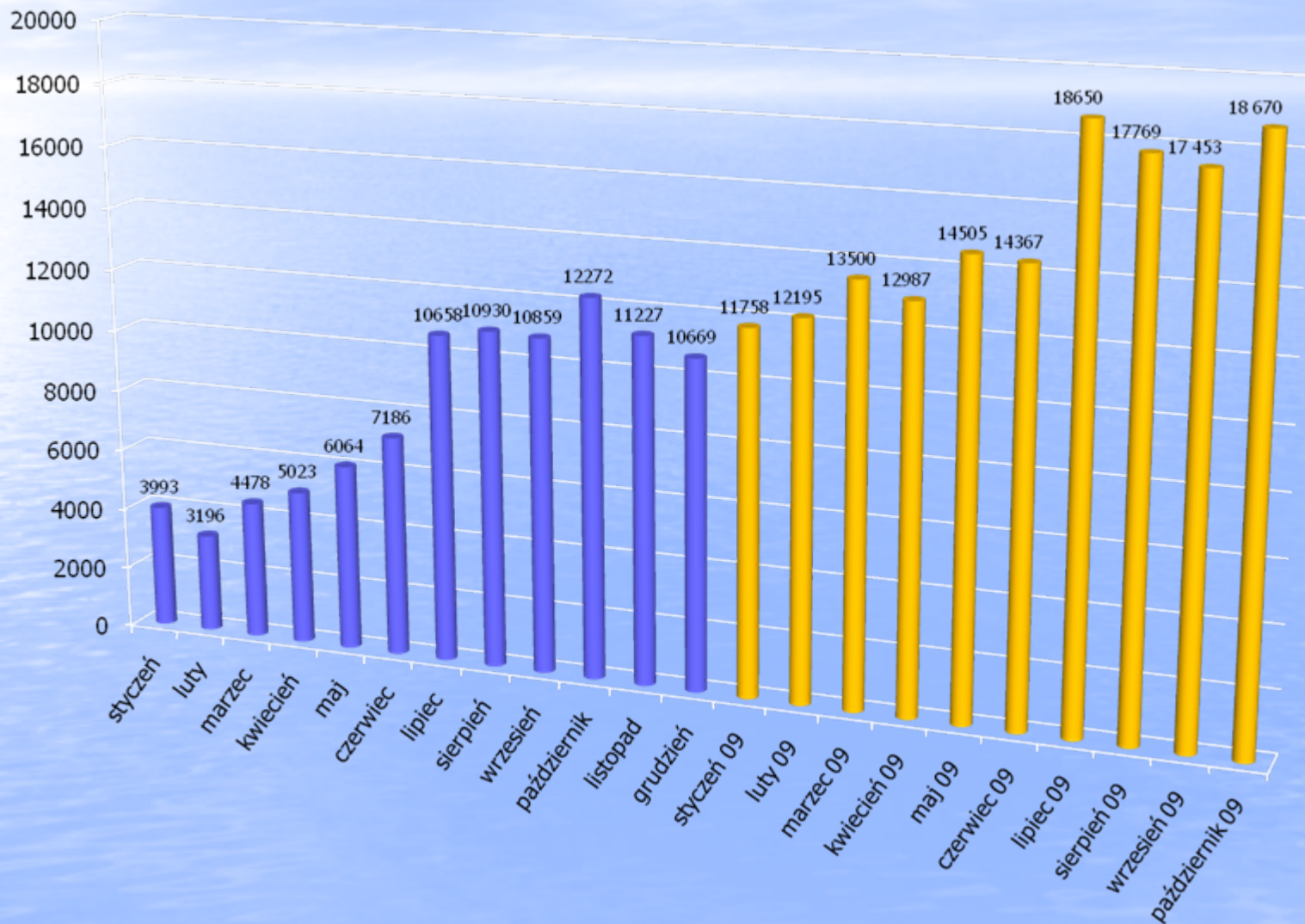
Ceny biletów 72-godzinnych

bilet metropolitalny	normalny	ulgowy
komunalny obowiązuje w: ZTM w Gdańsku, ZKM w Gdyni i MZK Wejherowo	24 zł	12 zł
kolejowo-komunalny wszystkich organizatorów obowiązuje w: SKM w Trójmieście, ZTM w Gdańsku, ZKM w Gdyni i MZK Wejherowo	36 zł	18 zł

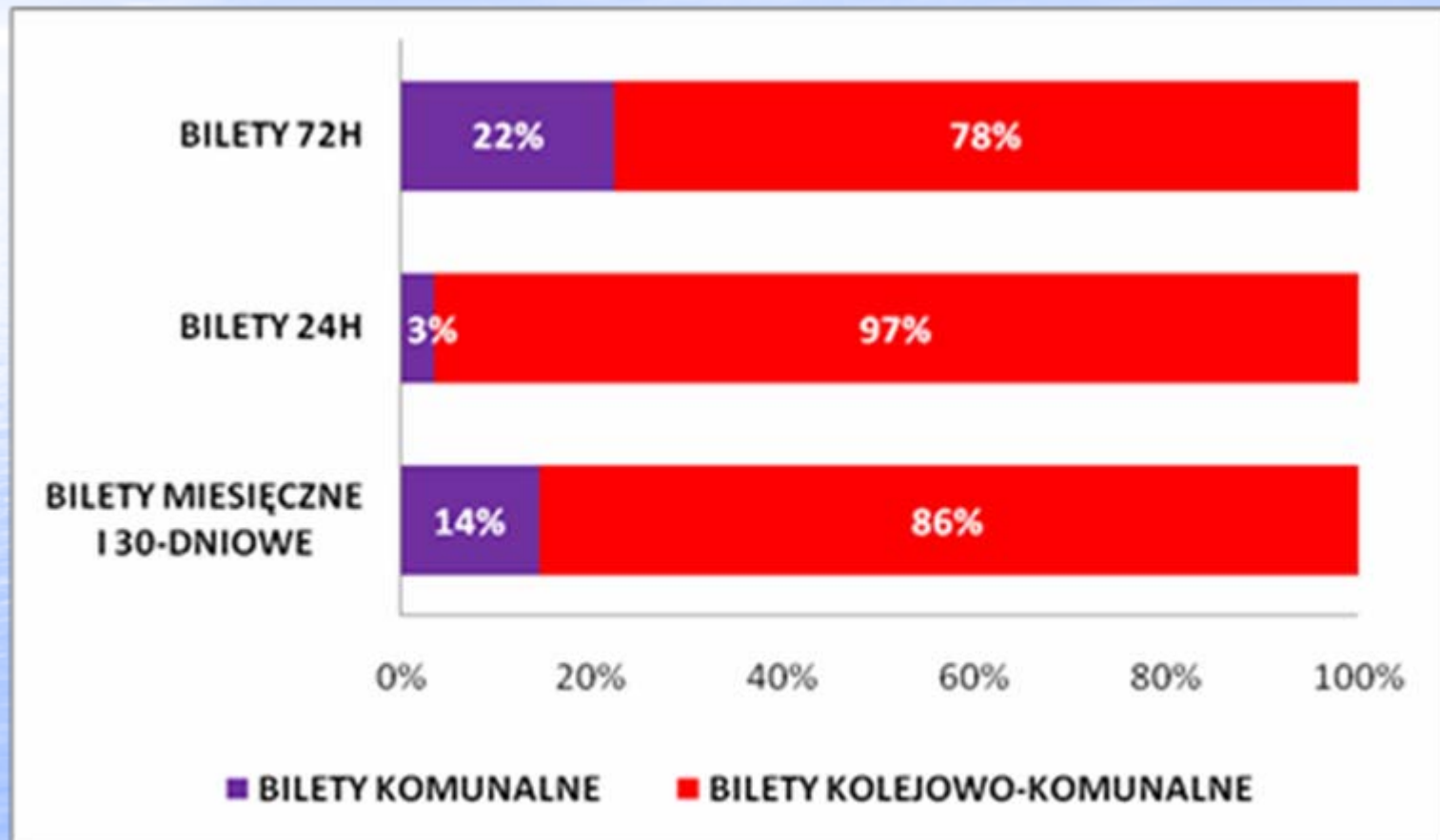
Zasięg ważności biletów metropolitalnych w pociągach SKM



Sprzedaż biletów metropolitalnych od momentu ich wprowadzenia w 2008 r.



Struktura sprzedaży biletów metropolitalnych ze względu na rodzaj biletu w 2008 r.



Kierunki rozwoju w zakresie integracji komunikacji miejskiej na obszarze MZG w bliższej perspektywie czasowej

1. Rozszerzenie obowiązywania oferty biletów metropolitalnych na pociągi PR, zakontraktowane w ramach umowy z Pomorskim Urzędem Marszałkowskim.
2. Wprowadzenie koordynacji rozkładów nocnej komunalnej komunikacji autobusowej z pociągami SKM.
3. Uruchomienie na stronie Związku zintegrowanej wyszukiwarki połączeń.
4. Wdrożenie ujednoczonych przepisów taryfowych i porządkowych.
5. Wprowadzenie jednakowych zasad w zakresie:
 - oznakowania linii komunikacyjnych,
 - oznakowania przystanków i węzłów integracyjnych,
 - numerów inwentarzowych taboru.

Kierunki rozwoju w zakresie integracji komunikacji miejskiej na obszarze MZG w dalszej perspektywie czasowej

Realizacja kolejnych zapisów statutowych -po osiągnięciu stanu pełnej integracji:

- zatrudnianie przewoźników,
- kontrola przewoźników w oparciu o wypracowane, jednolite standardy jakości usług,
- nadzór i regulacja ruchu,
- dystrybucja i kontrola biletów,
- utrzymywanie przystanków i węzłów integracyjnych.

Podsumowanie

1. Wprowadzenie wspólnych biletów metropolitalnych zwiększyło jakość i atrakcyjność metropolitalnego systemu transportowego przede wszystkim dla mieszkańców podróżujących po obszarze więcej niż jednej gminy i turystów.
2. Pozostała, dominująca część mieszkańców odczuje wymierne korzyści z wprowadzonych rozwiązań dopiero po zrealizowaniu kolejnych etapów integracji.