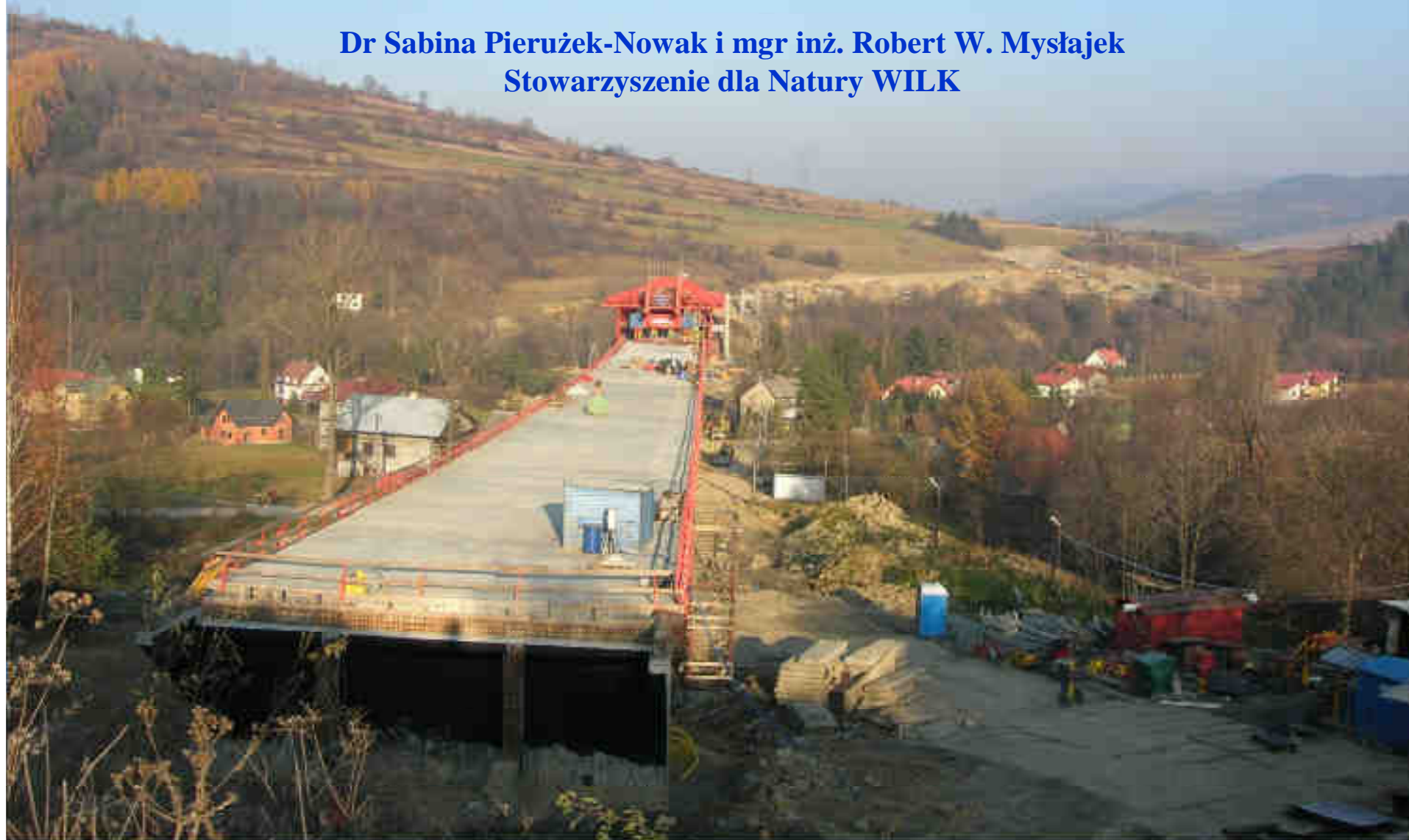


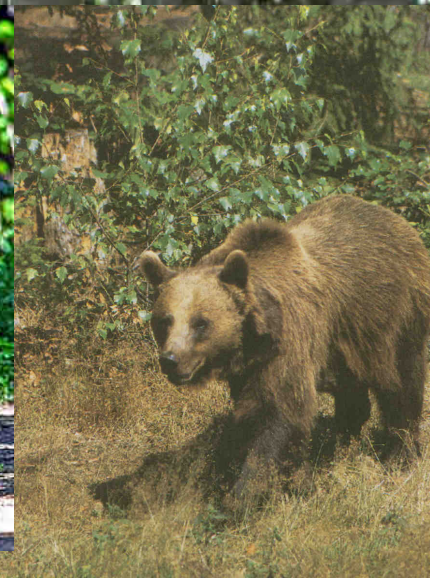
Problemy ochrony korytarzy ekologicznych dla dużych ssaków w Polsce

**Dr Sabina Pierużek-Nowak i mgr inż. Robert W. Mysłajek
Stowarzyszenie dla Natury WILK**

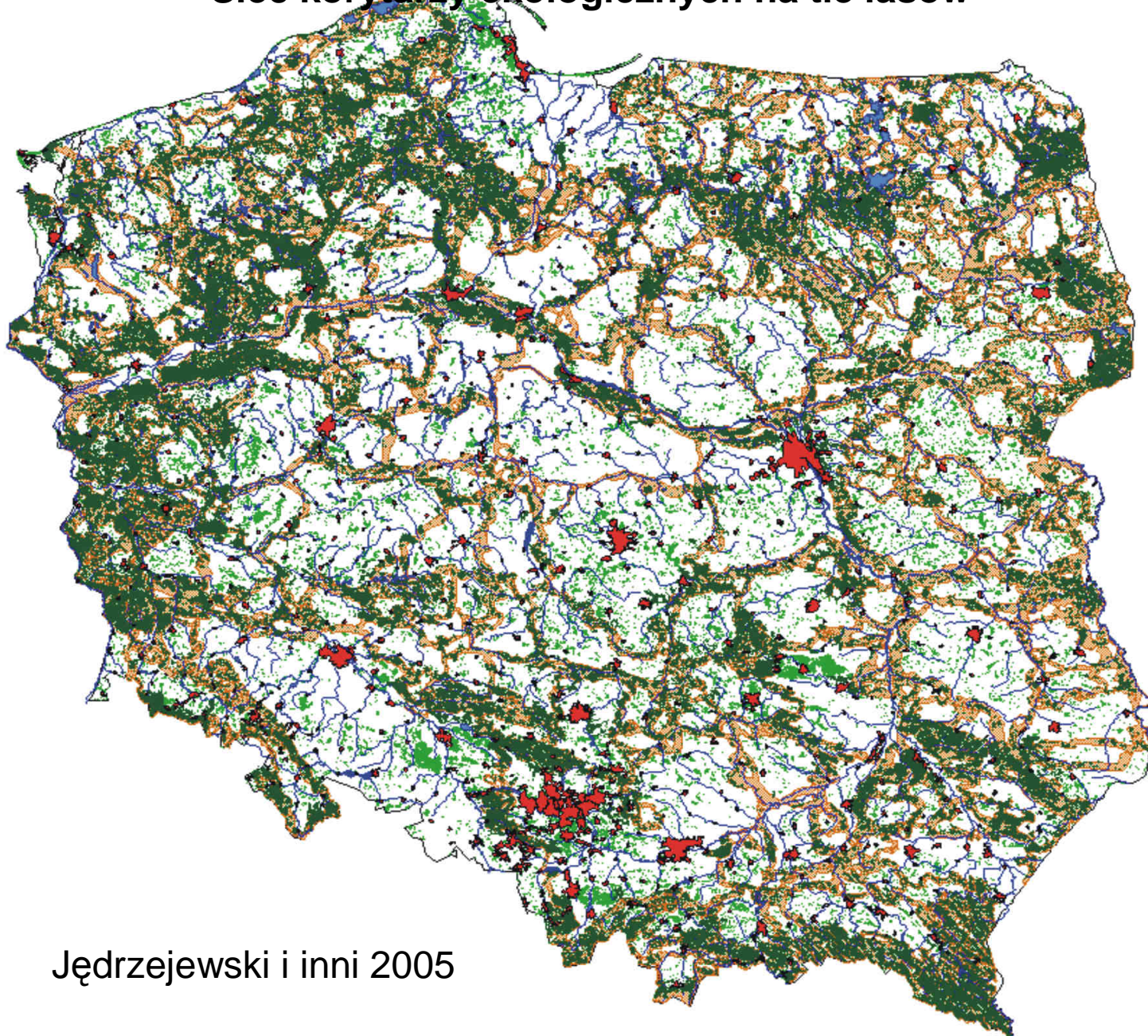




Duże ssaki leśne o dalekich zasięgach migracji występujące w Polsce

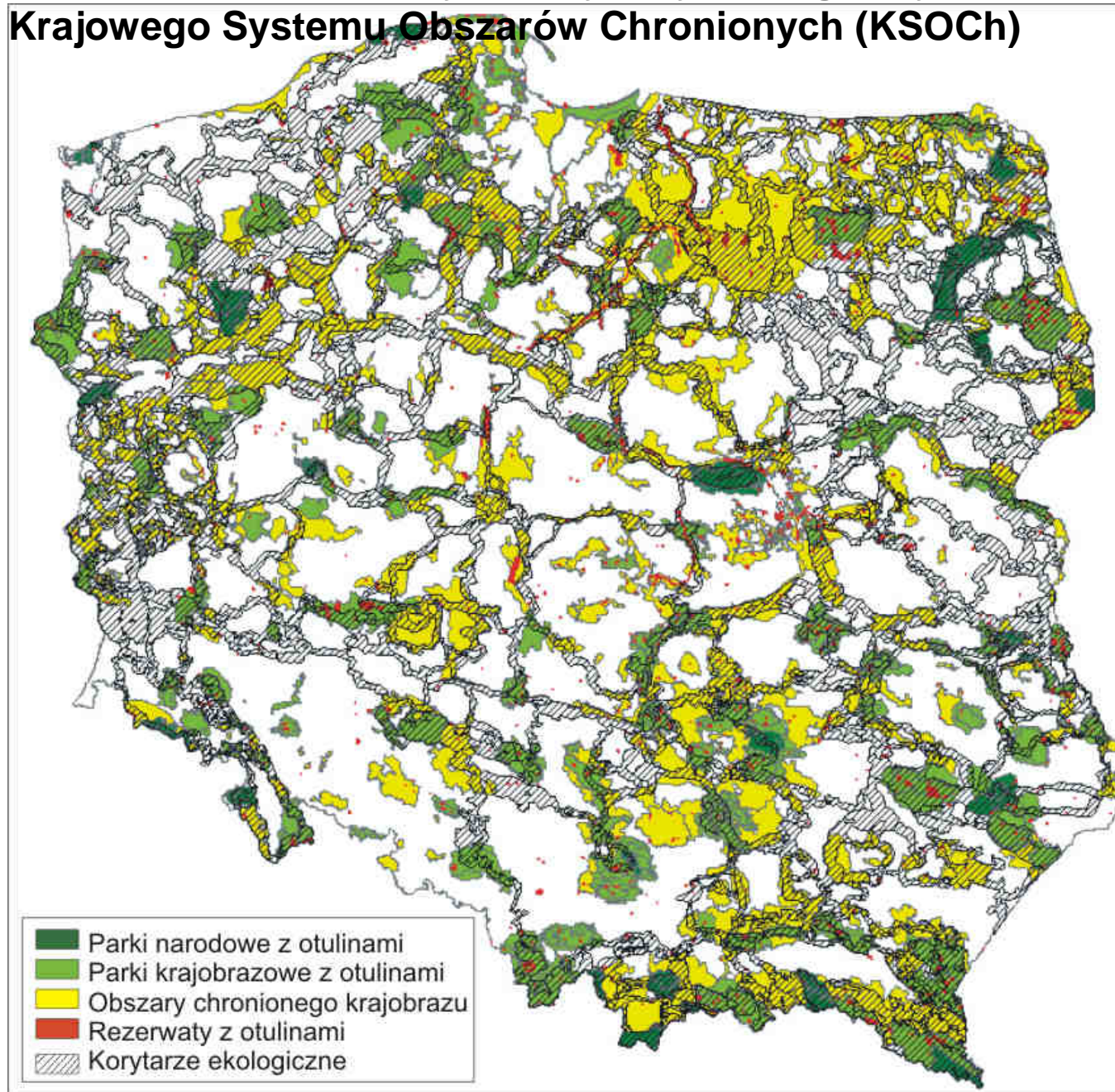


Sieć korytarzy ekologicznych na tle lasów



Jędrzejewski i inni 2005

Położenie proponowanych korytarzy ekologicznych na tle Krajowego Systemu Obszarów Chronionych (KSOCh)

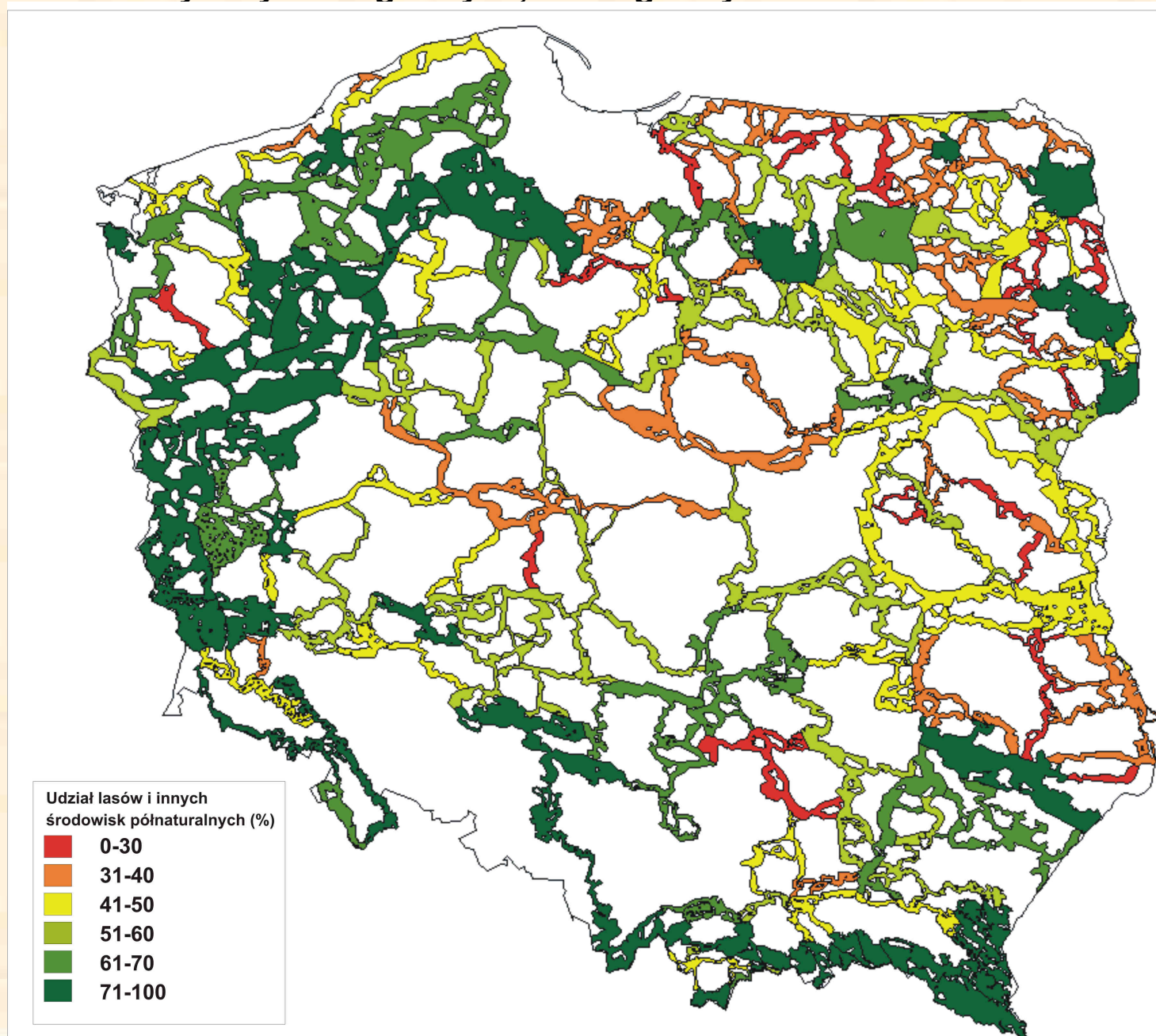




Zagrożenia dla ciągłości korytarzy

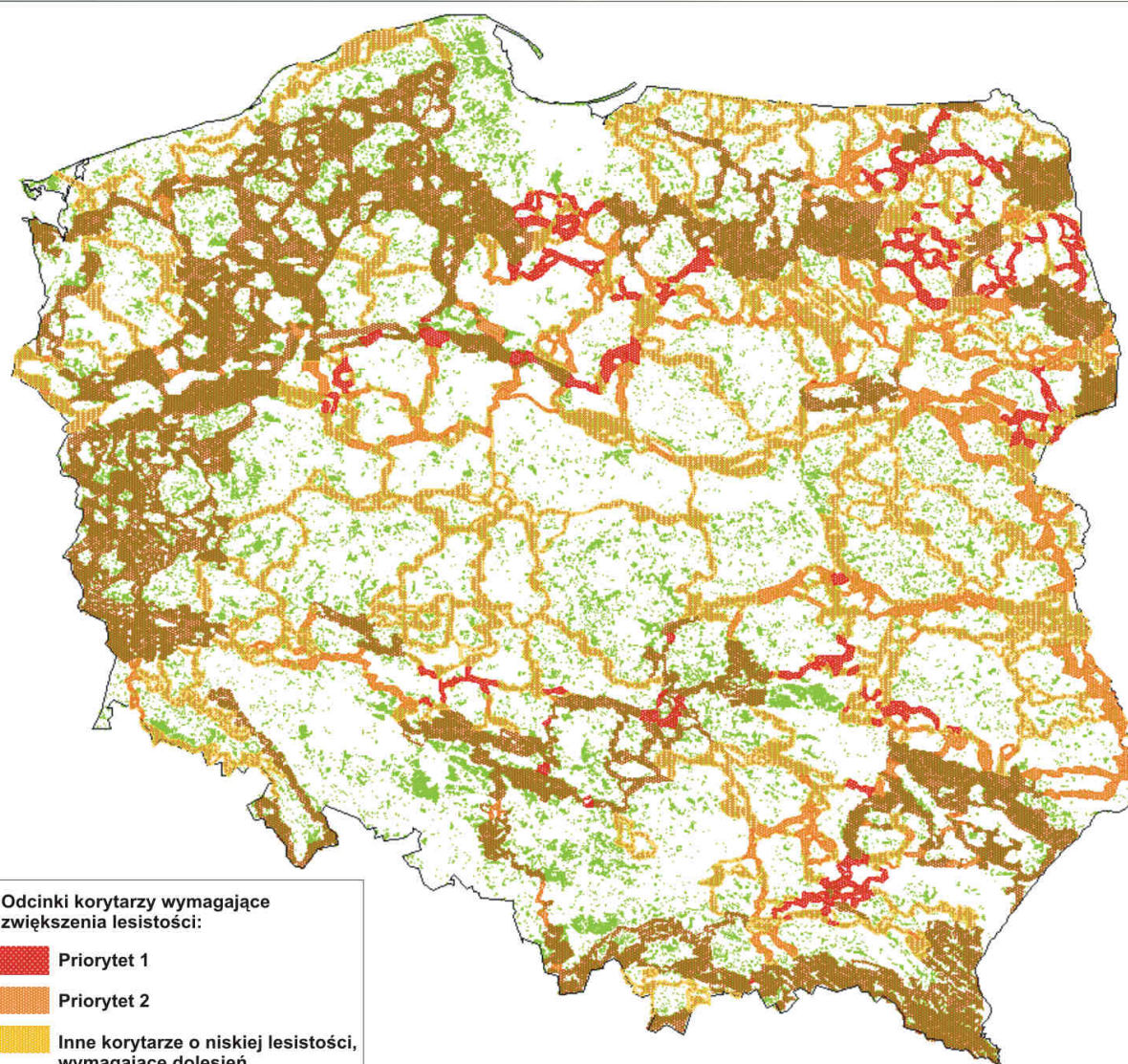





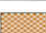
Procentowy udział lasów i innych środowisk półnaturalnych w powierzchni korytarzy ekologicznych, według bazy CORINE Land Cover



Zalesianie w ramach korytarzy ekologicznych

- Programy wspieraniu
- Wspieraniu funduszu les
- Współprac Rolnych (AN
- Finansow z wojewódz



Odcinki korytarzy wymagające zwiększenia lesistości:	
	Priorytet 1
	Priorytet 2
	Inne korytarze o niskiej lesistości, wymagające dolesień
	Korytarze ekologiczne o wysokiej lesistości

ustawę o

arzy ze środków
wy o lasach;

eruchomości

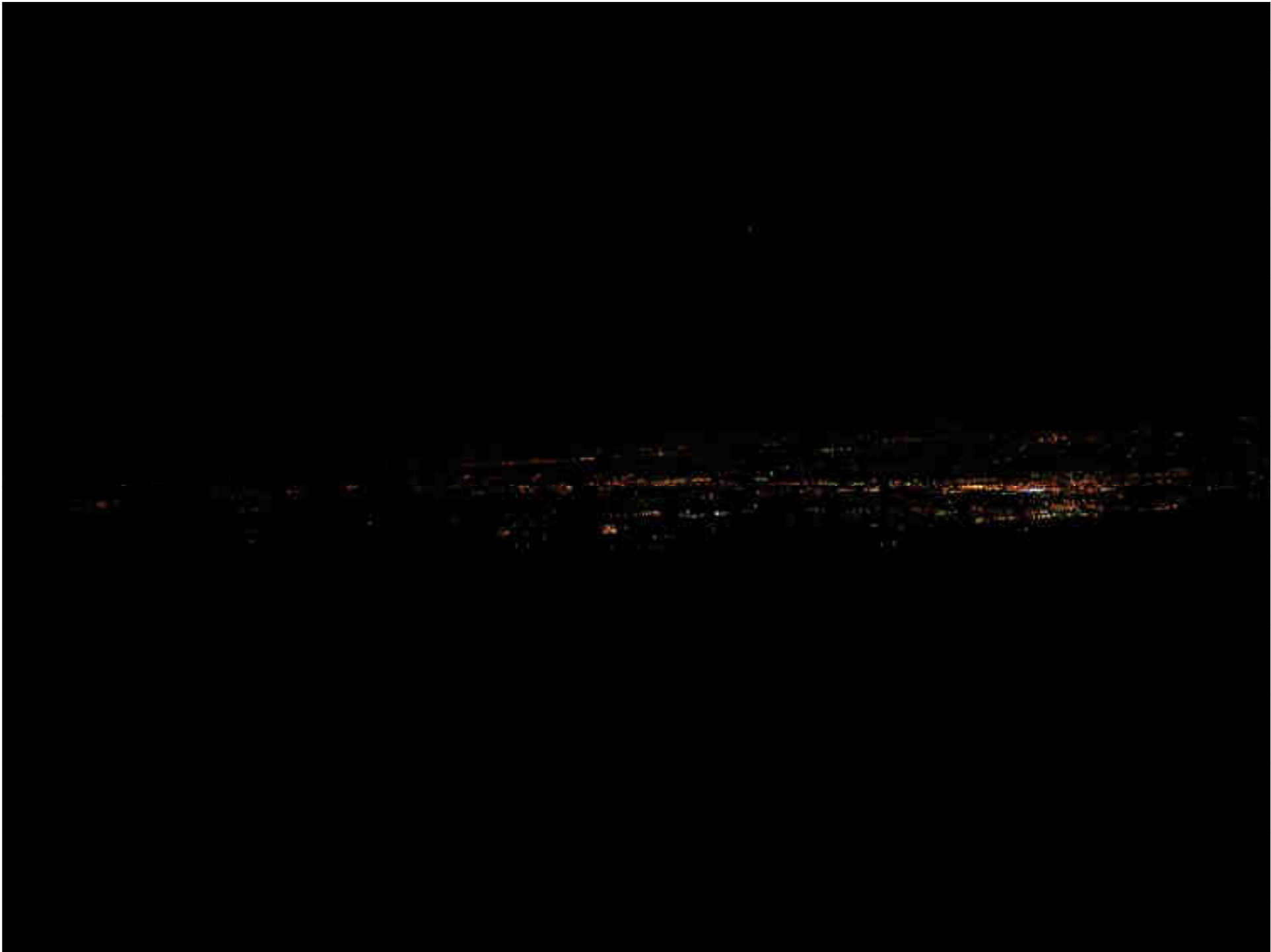
ach korytarzy
raz z NFOŚ

Zagrożenia dla ciągłości korytarzy

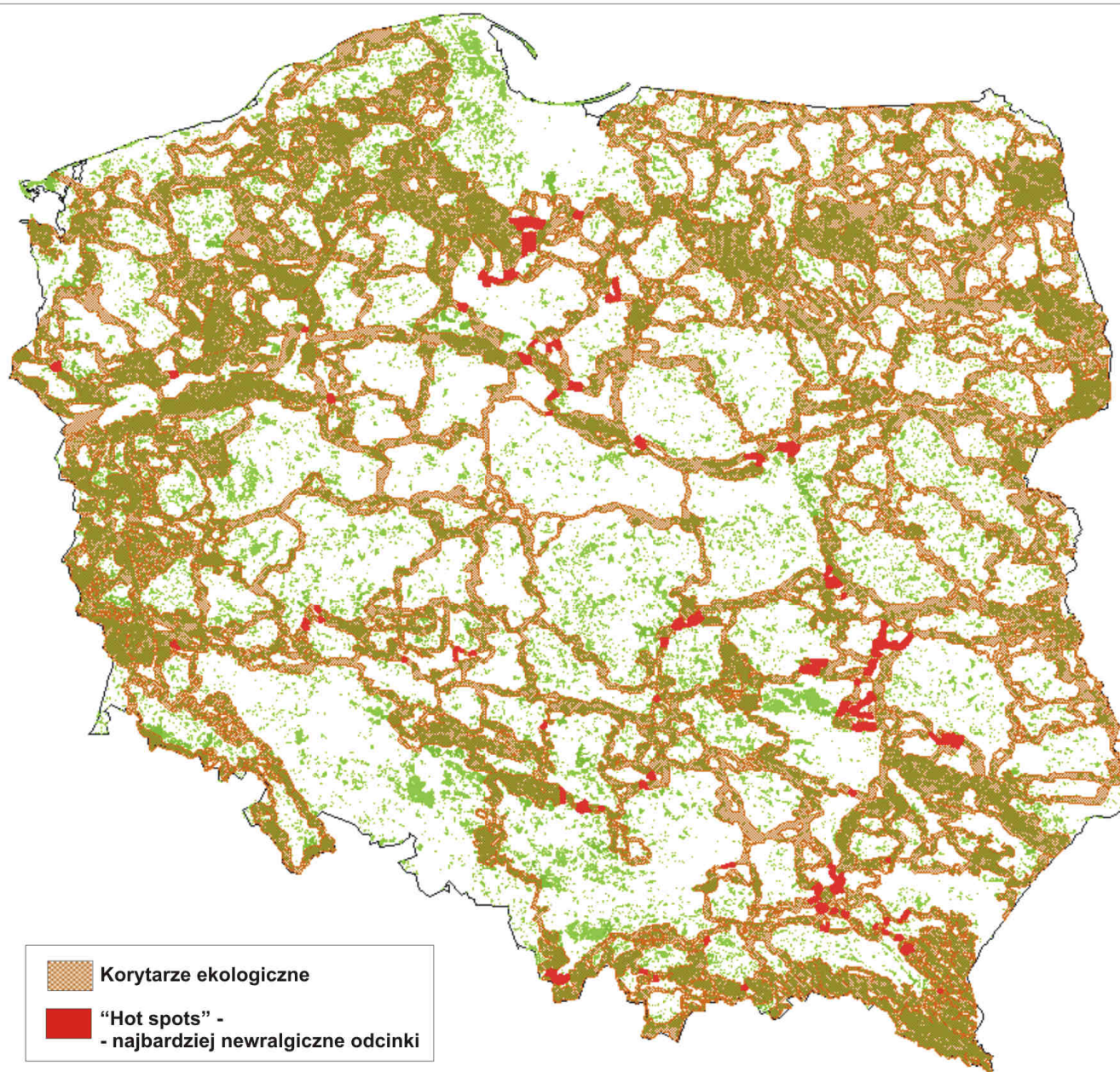
Postępująca urbanizacja kraju

- chaotyczna rozbudowa miast i wsi
- rozwój centrów handlowych, logistycznych, obiektów przemysłowych, magazynów na peryferiach miast, wzdłuż dróg



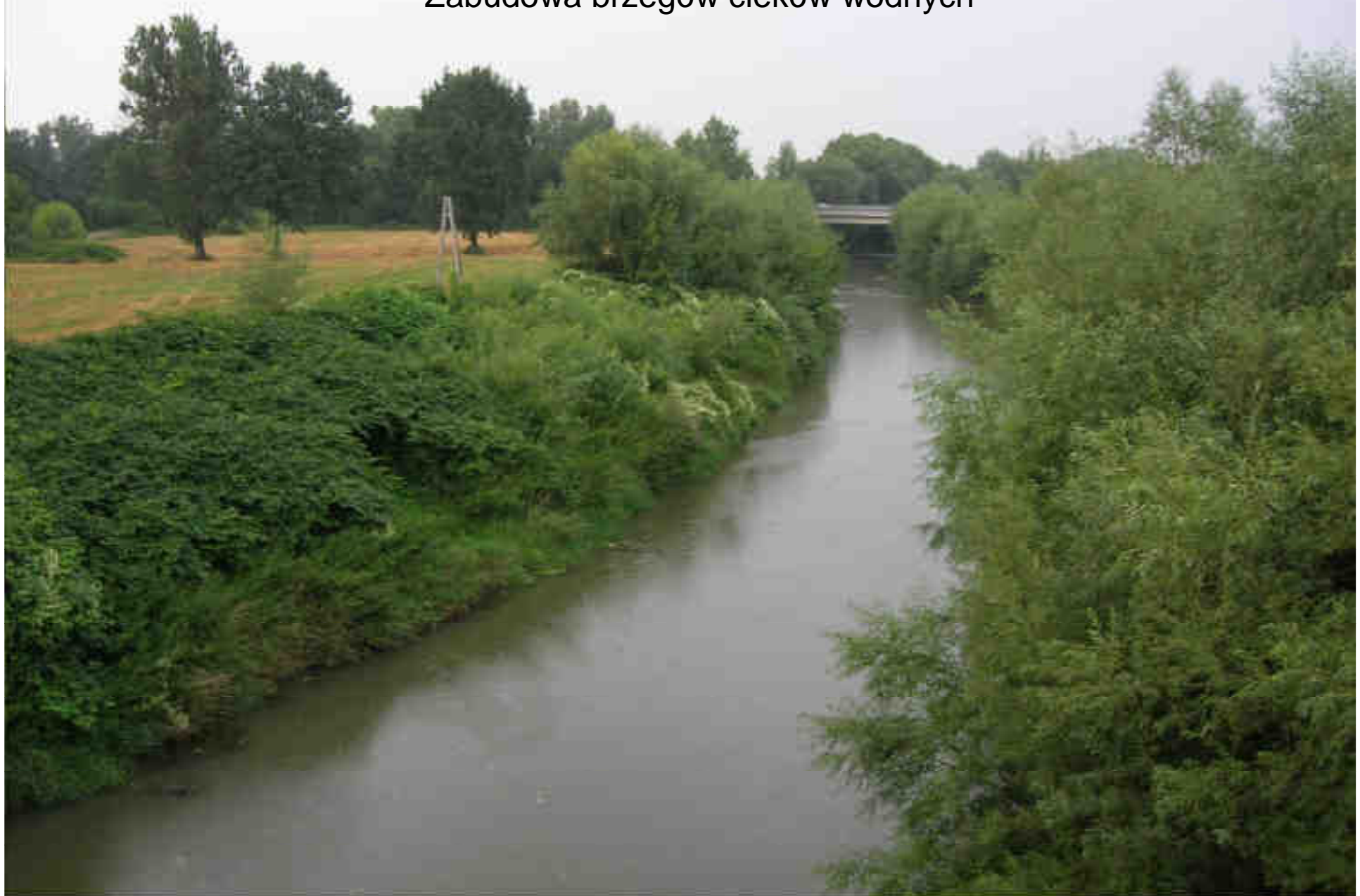


Lokalizacja „hot spots” – najbardziej zagrożonych (newralgicznych) odcinków proponowanych korytarzy ekologicznych



Zagrożenia dla ciągłości korytarzy

Zabudowa brzegów cieków wodnych

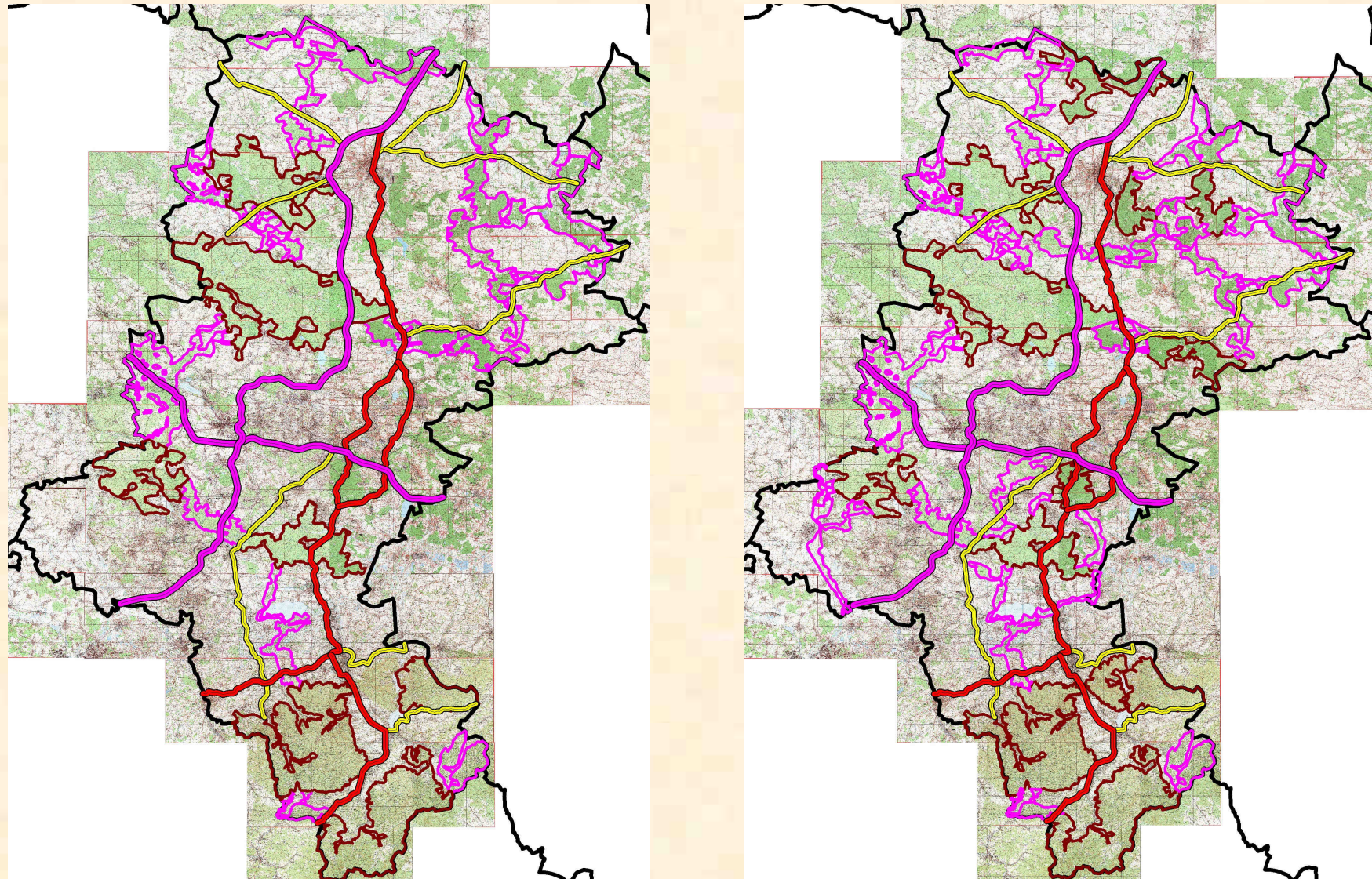


Zagrożenia dla ciągłości korytarzy

Rozwój budownictwa rekreacyjnego, infrastruktury turystycznej, hałaśliwych, agresywnych form rekreacji



Wprowadzenie i uszczegółowienie korytarzy ekologicznych w opracowaniach ekofizjograficznych i planach zagospodarowania przestrzennego województw i gmin



Korytarze ekologiczne dużych ssaków drapieżnych oraz ssaków kopytnych w woj. śląskim (Nowak i Mysłajek 2007)

Zalecenia do MPZP w obrębie zagrożonych odcinków korytarzy („hot spots”)

- Zakaz planowania ciągłej zabudowy;
- Planowanie zalesień i zadrzewień na obszarach pomiędzy istniejącą zabudową i w obszarach przyległych;
- Ochrona brzegów rzek i jezior przed zabudową, grodzeniem, osuszaniem i niszczeniem szaty roślinnej.

Zagrożenia dla ciągłości korytarzy

Linie kolejowe



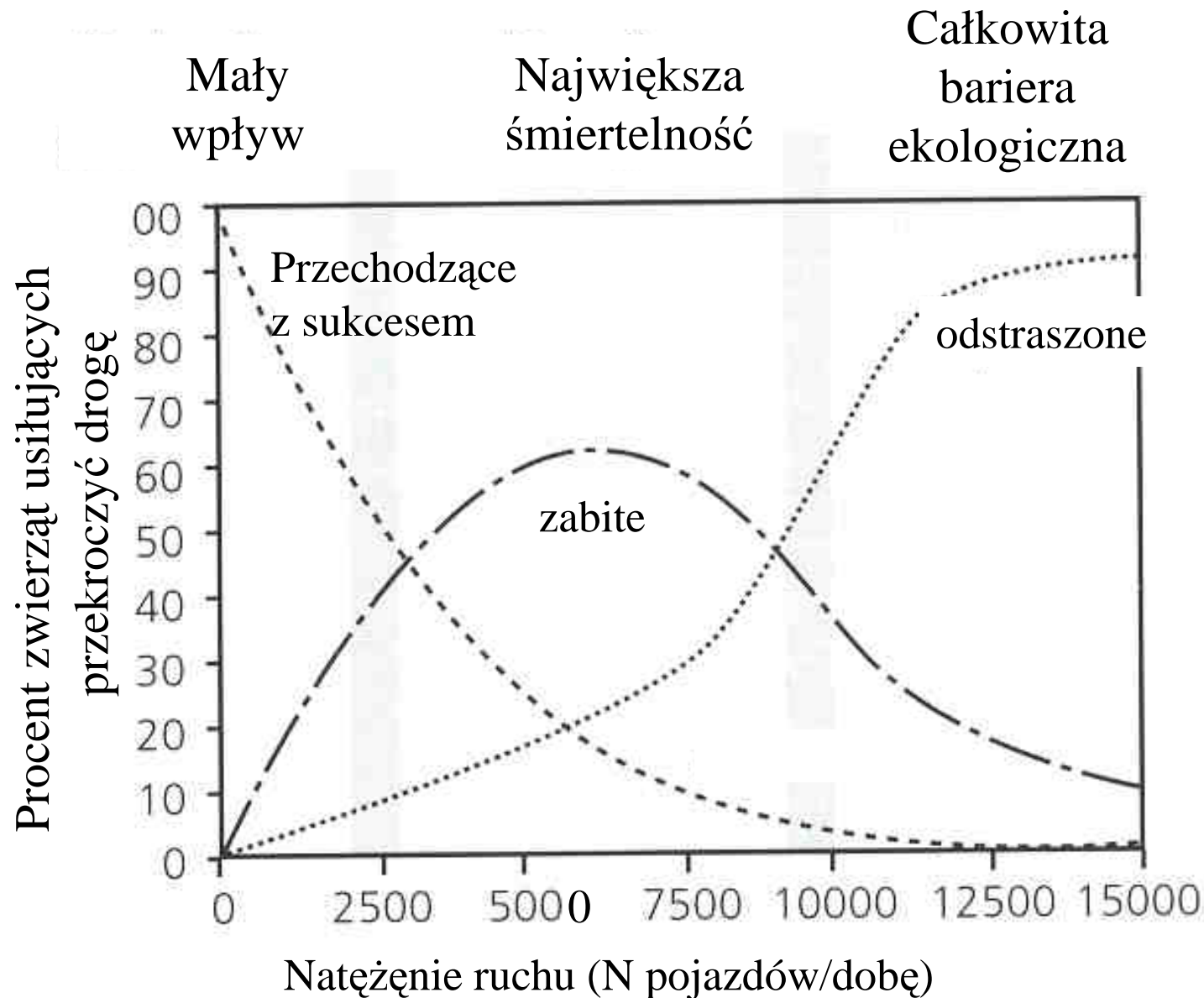
Zagrożenia dla ciągłości korytarzy

Infrastruktura drogowa

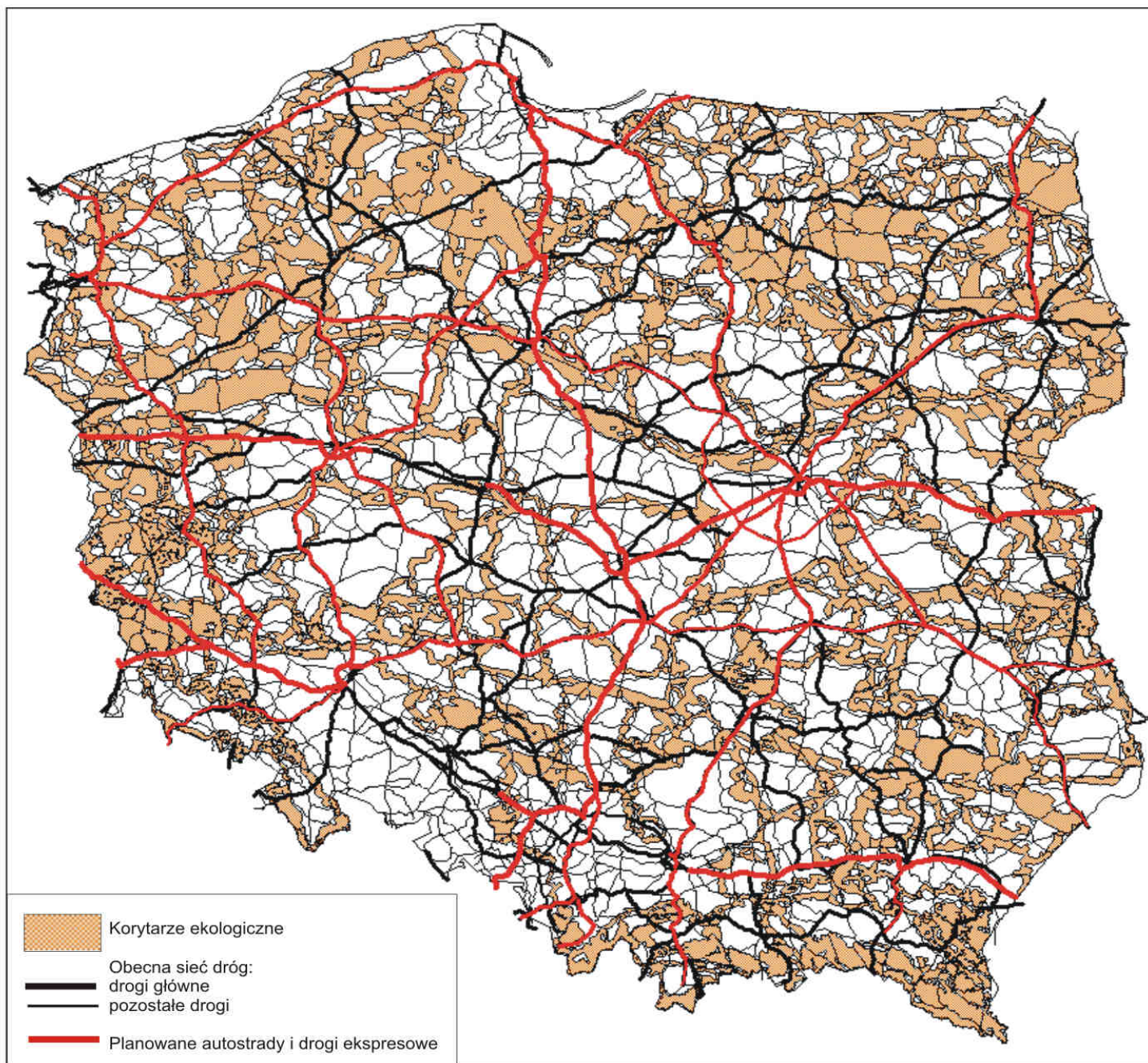




Liczba zwierząt przekraczających drogi i ginących na drogach w zależności od natężenia ruchu drogowego

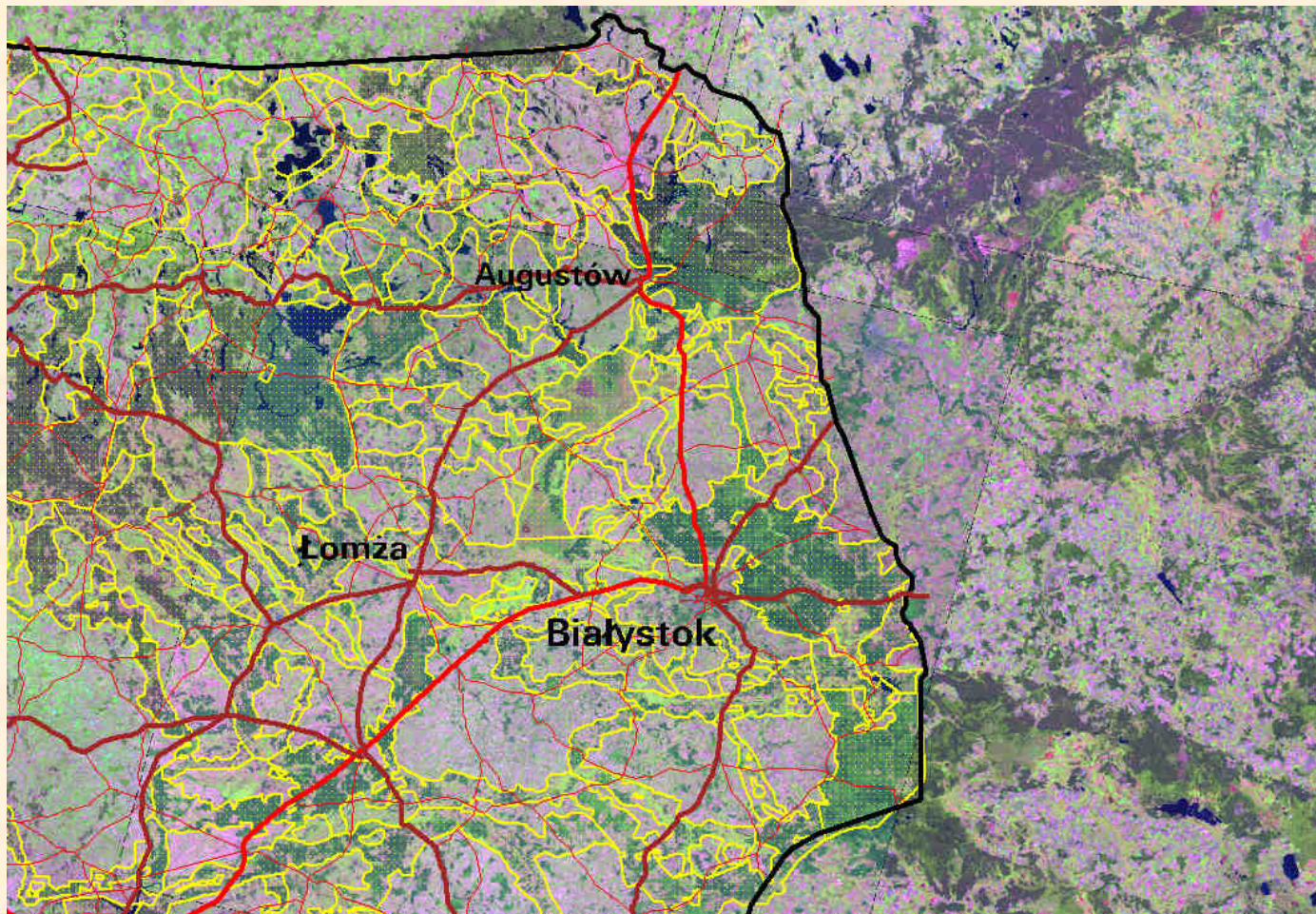


Korytarze ekologiczne na tle istniejących i planowanych dróg



Sposoby minimalizowania konfliktów pomiędzy przebiegiem korytarzy a inwestycjami liniowymi

- Unikanie konfliktów ze środowiskiem przyrodniczym przy projektowaniu przebiegu dróg;



Budowa przejść dla zwierząt

- właściwa lokalizacja, odpowiednie zagęszczenie i parametry;
- w obszarze korytarzy zagęszczenie przejść i ich parametry wyższe niż na pozostałych odcinkach dróg
- właściwe zagospodarowanie przejścia i jego otoczenia



Unikanie lokalizacji MOP-ów w obrębie kompleksów leśnych





Inne (dodatkowe) rozwiązania techniczne
(ograniczenia prędkości, aktywne systemy
ostrzegawcze, reflektory olśnieniowe i ogrodzenia
ochronne)



Dziękuję za uwagę















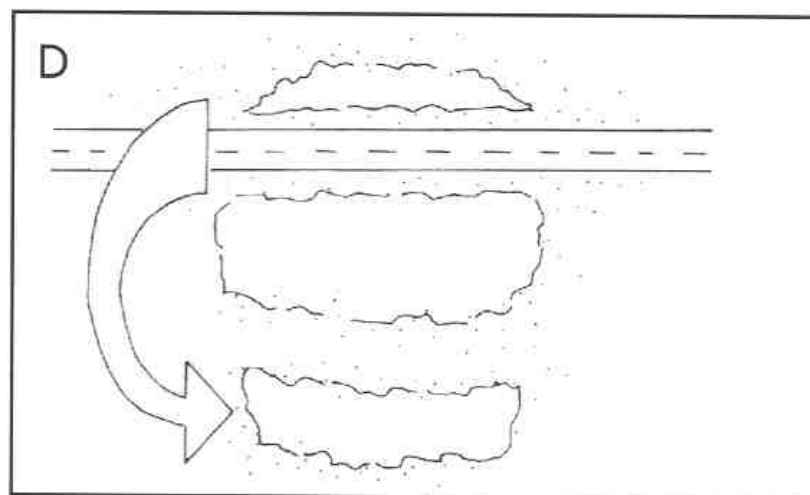
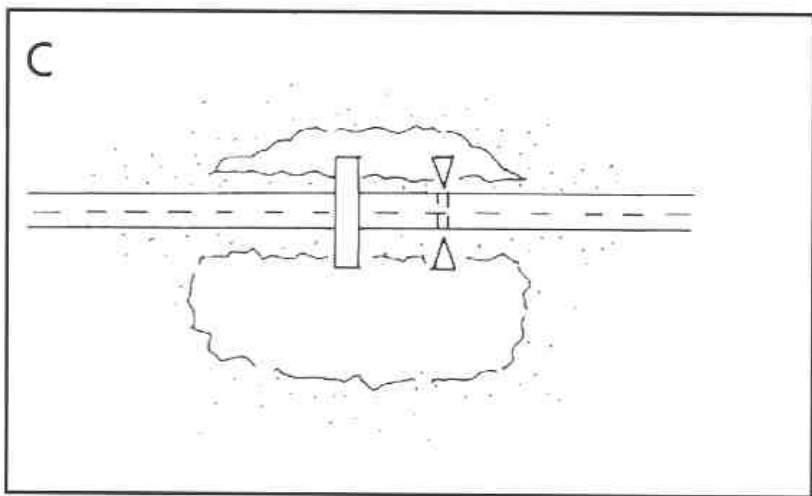
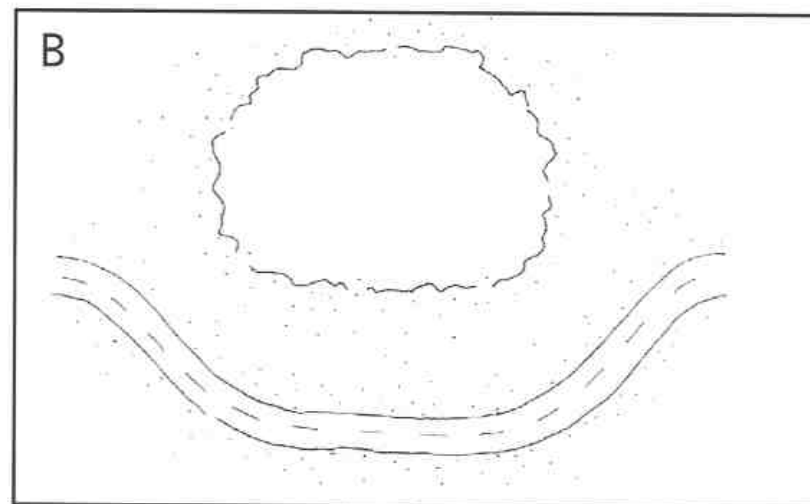
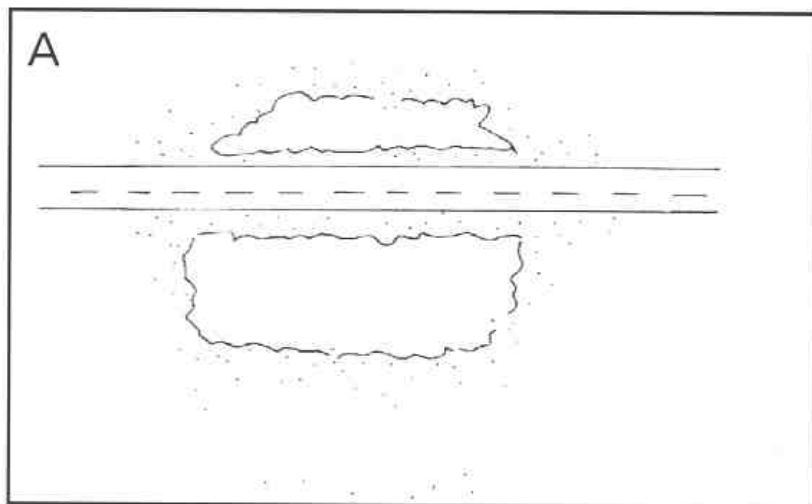
Projekt działań ochronnych oraz zasad funkcjonowania i struktury zarządzania korytarzami ekologicznymi

Wielopoziomowe działania, m.in.

- Pełniejsze uwzględnienie korytarzy ekologicznych w prawodawstwie, nadanie korytarzom odpowiedniego statusu prawnego i ochronnego;
- Wpisanie ochrony korytarzy w strategię i programy krajowe, regionalne i lokalne;
- Uwzględnienie korytarzy w planach zagospodarowania przestrzennego kraju, województw i gmin;
- Objęcie ochroną prawną najważniejszych odcinków korytarzy (np. OChK)
- Zwiększenie lesistości korytarzy;
- Minimalizowanie konfliktów pomiędzy przebiegiem korytarzy a planowanymi i realizowanymi inwestycjami transportowymi (drogami i kolejami);
- Ochrona najbardziej newralgicznych i zagrożonych odcinków przed zabudową ciągłą;
- Weryfikacja i ewentualna rozbudowa sieci na poziomie województw, powiatów i gmin; wytyczenie sieci korytarzy lokalnych;
- Edukacja.

Przeciwdziałanie zagrożeniom związanym z fragmentacją środowiska:

1. Unikanie fragmentacji;
2. Łagodzenie skutków (budowa przejść dla zwierząt);
3. Kompensacja szkód.



Typy przejść

- Dolne
- ▼ Estakada (początek i koniec)
- Górne
- ◆ Most
-

